

### Objetivo del Fondo Mutuo :

Este fondo mutuo tiene como objetivo procurar la preservación del capital invertido, buscando obtener una rentabilidad conservadora y de bajo riesgo, otorgando liquidez que permita a los partícipes de este fondo, realizar un adecuado manejo de sus excedentes de caja, o constituir con él la parte más líquida del portafolio personal de sus ahorros.

### Tipo de Inversionista al cual está dirigido el Fondo Mutuo :

Dirigido principalmente a instituciones, corporaciones, empresas y personas que, para el manejo de sus excedentes de caja, requieren un fondo mutuo de inversión en instrumentos de deuda de corto plazo con duración menor o igual a 90 días, con inversión en el mercado nacional y extranjero con posibilidad de usar instrumentos derivados, puesto que buscan la preservación de capital y obtener una rentabilidad conservadora, acorde a la liquidez que caracterizan a sus inversiones.

### Tipo de Fondo :

Fondos Mutuos de Inversión en Instrumentos de Deuda de Corto Plazo con Duración menor o igual a 90 días.

### Patrimonio Total Serie Alfa:

\$ 129.447.354.440

### Inversión Mínima Sugerida :

\$ 1.000.000

### Moneda del Fondo :

Pesos

### Remuneración Anual IVA Incluido :

Hasta un 1,59%

### Comisión :

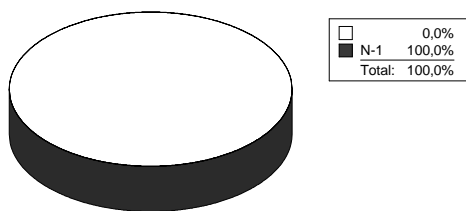
No Contempla

### Beneficios Tributarios :

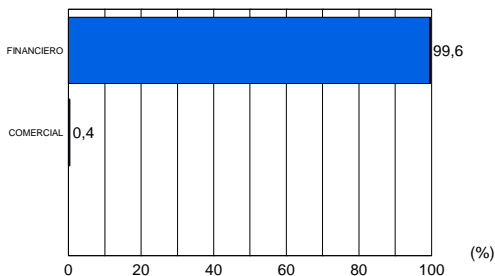
Los aportes efectuados por personas naturales a este Fondo pueden acogerse al beneficio tributario del artículo 57 bis letra A de la Ley de la Renta.

Fondo Mutuo administrado por Bci Asset Management Administradora General de Fondos S.A.

### Clasificación de Riesgo de la Cartera



### Principales Diez Sectores Económicos



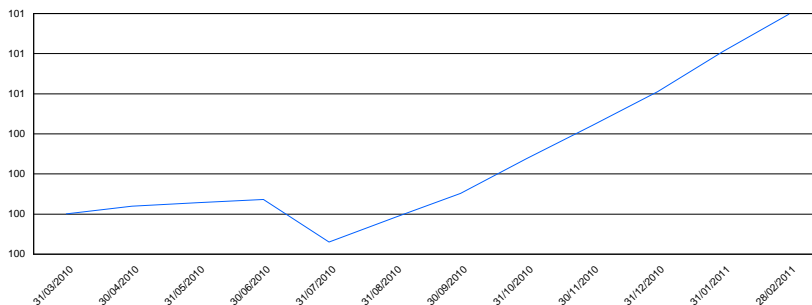
### Comentario Administrador del Fondo

La rentabilidad del mes, está explicada básicamente por el desempeño de los instrumentos nominales, donde el IPC (0,3%) de enero tuvo una incidencia positiva, aún cuando mantenemos una baja exposición a la UF (1,27% del fondo). La cartera ha mantenido una buena calidad crediticia y un nivel de liquidez relativamente alto al tener una duración promedio de 27 días.

Respecto al escenario económico chileno, el Consejo del Banco Central, acordó aumentar la tasa de interés de política monetaria en 25 puntos base hasta 3,50% anual. Además, señaló que continuará reduciendo gradualmente el estímulo monetario prevaleciente, a un ritmo que dependerá de las condiciones macroeconómicas internas y externas.

Portfolio Manager

### Evolución del Valor Cuota (Base 100)



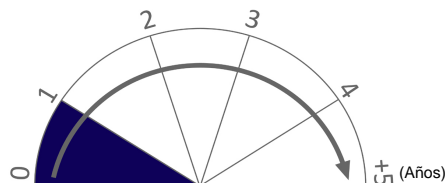
### Rentabilidad Nominal del Fondo Mutuo

ÚLTIMOS 7 DÍAS	ÚLTIMO MES	ÚLTIMOS 3 MESES	ÚLTIMOS 6 MESES	ÚLTIMOS 9 MESES	ÚLTIMO AÑO	YTD	ÚLTIMOS 2 AÑOS
0,04%	0,20%	0,56%	1,03%	0,94%	1,02%	0,38%	1,86%

### Relación Riesgo / Retorno

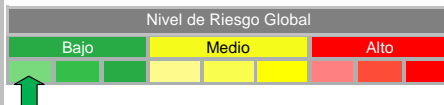
Condición Básica de la Inversión	+ Objetivo esperado de ganancia
Procurar la Preservación del Capital	Rentabilidad Conservadora Rentabilidad Moderada
Inversión y Riesgo estimado de Capital	Rango de Razonables Ganancias de Capital Rango de Mayores Ganancias de Capital Rango de Grandes Ganancias de Capital

### Horizonte de Inversión Sugerido



Al Momento de Decidir su Portafolio

- Tenga siempre presente el objetivo de la inversión y el tiempo que podrá mantenerla.
- Sus necesidades de liquidez para solucionar imprevistos.
- La adecuada diversificación de sus inversiones.
- Su tolerancia personal al riesgo y a la volatilidad asociada a cada instrumento de inversión, así como el portafolio de su conjunto.



### Principales Diez Instrumentos de la Cartera

Instrumentos	%
DEPOSITO A PLAZO EN PESOS	99,18
DEPOSITO A PLAZO REAJUSTABLE	0,82
Total	100

### Principales Diez Emisores de la Cartera

Emisor	%
BANCO SECURITY	10,12
SCOTIABANK SUD AMERICANO	10,09
BANCO DE CHILE	9,69
CORPBANCA	9,59
HSBC BANK(CHILE)	9,28
BANCO ESTADO	8,90
RABOBANK	7,73
BANCO DE CREDITO E INVERSIONES	7,71
BANCO CONSORCIO	6,59
BANCO SANTANDER CHILE	5,84
Total	85,56

### Principales Diez Países

País	%
CHILE	100,00
Total	100

### Moneda, Valoración y Duración de la Cartera

Moneda	%
<b>Pesos de Chile</b>	100,00
PESOS NACIONALES	99,18
UNIDAD DE FOMENTO	0,82
Duración de la Cartera	0,08 Años