



Banco de Crédito e Inversiones

Análisis de Resultados Segundo Trimestre

2005

Preparado por:

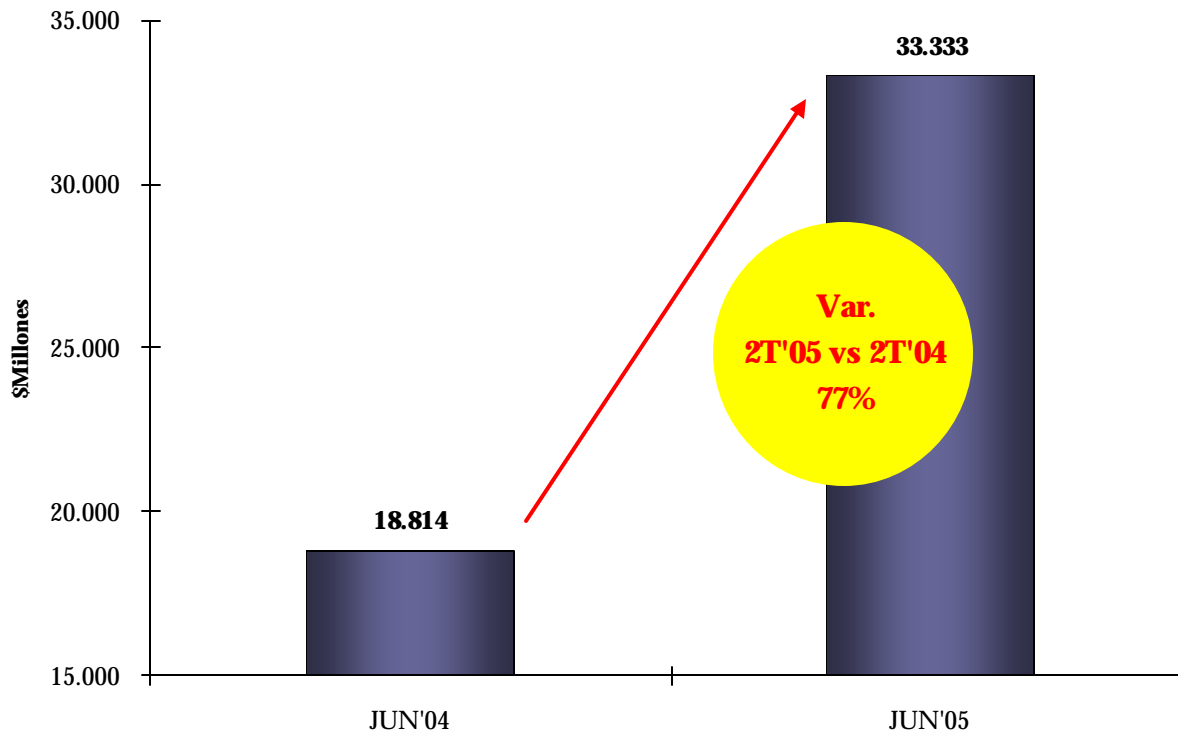
Banco Bci

Santiago, 9 de agosto de 2005

Utilidad Segundo Trimestre de 2005

Utilidad por Trimestre:

2T'05 vs. 2T'04



- Crecimiento del margen bruto.
- Mejora en la calidad de la cartera de colocaciones.
- Reducción del gasto de apoyo operacional.
- Mejora en los resultados de filiales (destacándose B. Nova, Corredora de Bolsa y Corredora de Seguros).

Utilidad Segundo Trimestre de 2005

Cifras en \$ millones,
de junio de 2005

Utilidad Neta

+77%

2T'04: \$18.814

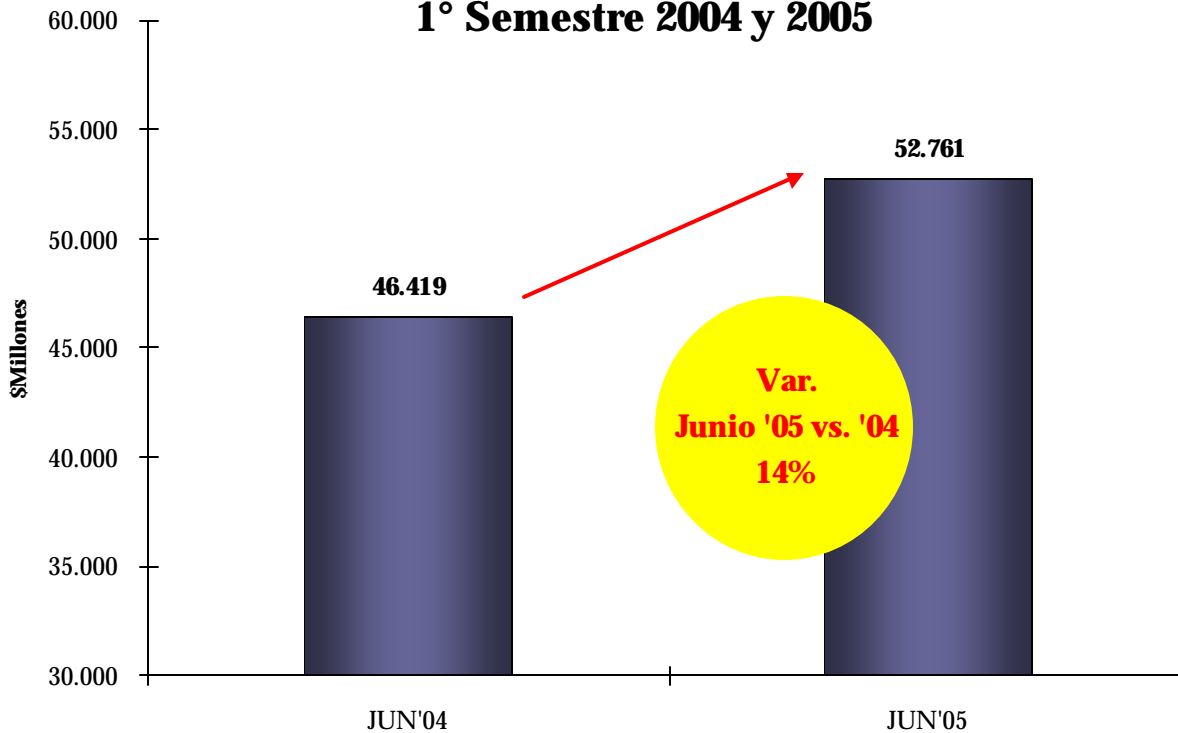
2T'05: \$33.333

Var.: \$14.519

	<u>2T'04</u>		<u>2T'05</u>	<u>Variación</u>
Margen Bruto	\$62.487	+17%	\$73.226	+\$10.739
Gastos Apoyo	\$33.598	-1%	\$33.231	+\$367
Prov y Castigos	\$11.517	-50%	\$5.740	+\$5.776
Inv. en Filiales	\$7.246	+20%	\$8.719	+\$1.473
Otros Egresos	\$5.804	+66%	\$9.640	-\$3.836

Utilidad Acumulada a Junio de 2005

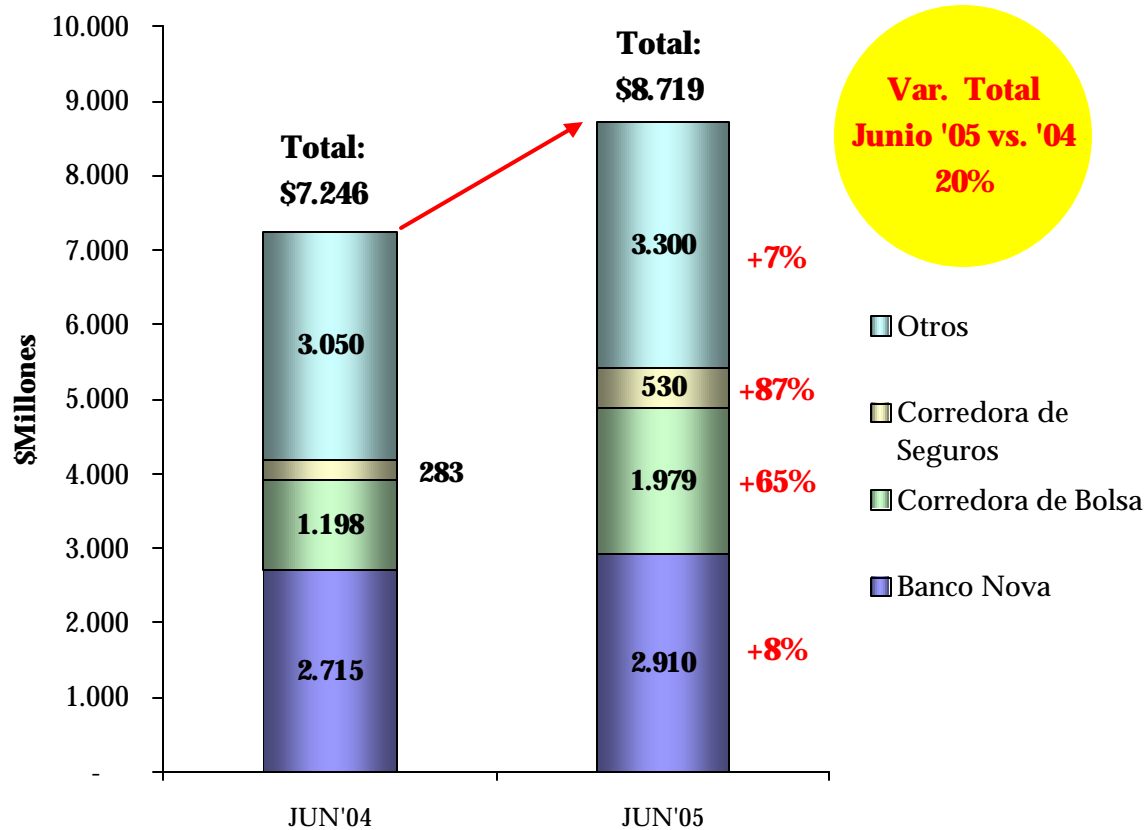
Utilidad Acumulada: 1° Semestre 2004 y 2005



- Crecimiento del margen bruto.
- Mejora en la calidad de la cartera de colocaciones.
- Mejora en los resultados de filiales.

Inversión en Filiales

**Ingresos Bci por Filiales y Sociedades de Apoyo al Giro:
2° Trimestre 2004 y 2005**



Utilidad Acumulada a Junio de 2005

Cifras en \$ millones,
de junio de 2005

Utilidad Neta

+14%

JUN'04: \$46,419

JUN'05: \$52.761

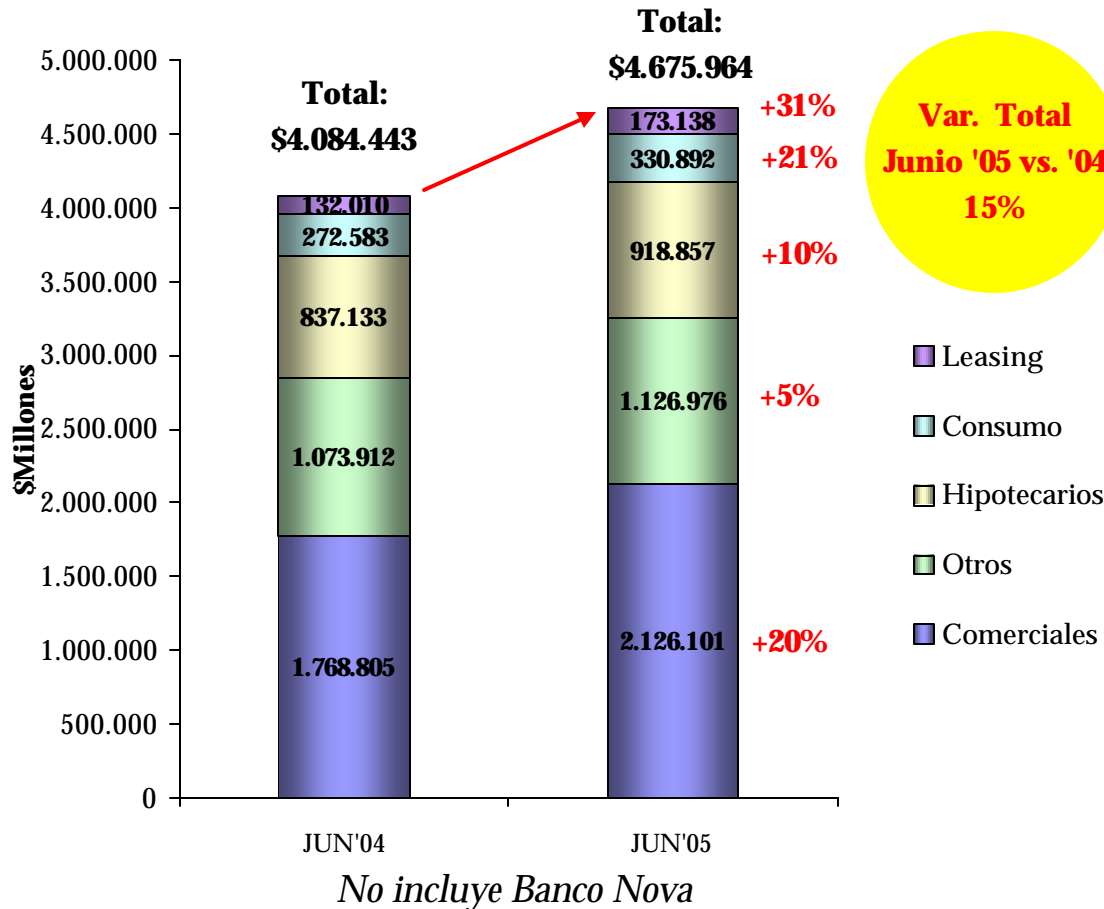
Var.: \$6.342

	<u>JUN'04</u>		<u>JUN'05</u>	<u>Variación</u>
Margen Bruto	\$129.049	+1%	\$129.928	+\$879
Gastos Apoyo	\$64.906	+2%	\$66.338	-\$1.432
Prov y Castigos	\$18.978	-34%	\$12.505	+\$6.473
Inv. en Filiales	\$13.272	+14%	\$15.118	+\$1.846
Otros Egresos	\$12.019	+12%	\$13.442	-\$1.424

Colocaciones Netas

Colocaciones Netas:

1° Semestre 2004 y 2005



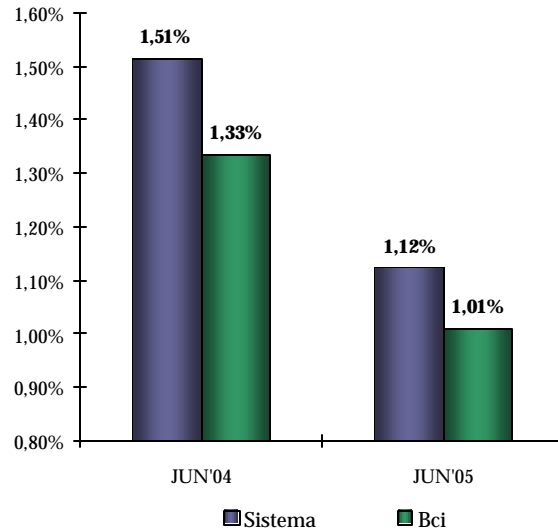
- Entre Junio de 2004 y Junio de 2005, las colocaciones netas de Bci aumentaron en un 15%, versus un 12% del Sistema.
- Especialmente dinámicas han sido los créditos comerciales, de leasing, hipotecarios y de consumo.
- A Junio de 2005, Bci tiene una participación de mercado de 11,61%, la cual aumenta a 12,06% si se considera Banco Nova.

Riesgo: Crecimiento Sano

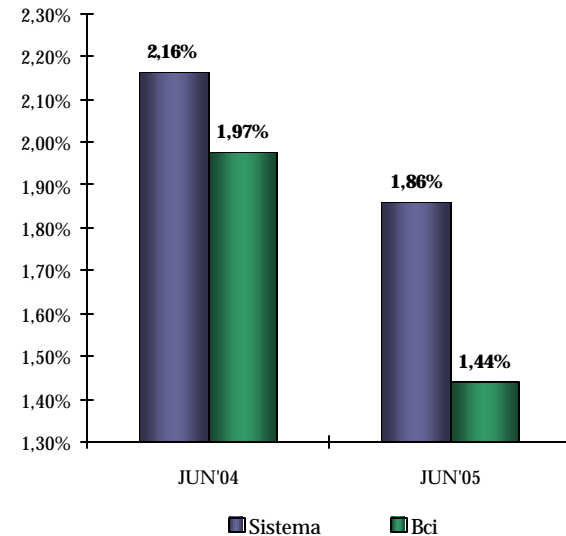
Indicadores Bci

(No incluyen antecedentes B. Nova)

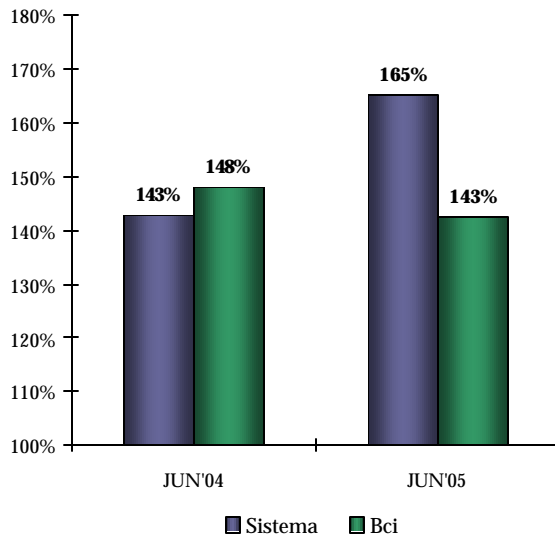
Stock de Provisiones / Cartera Vencida



Stock de Provisiones / Colocaciones Netas

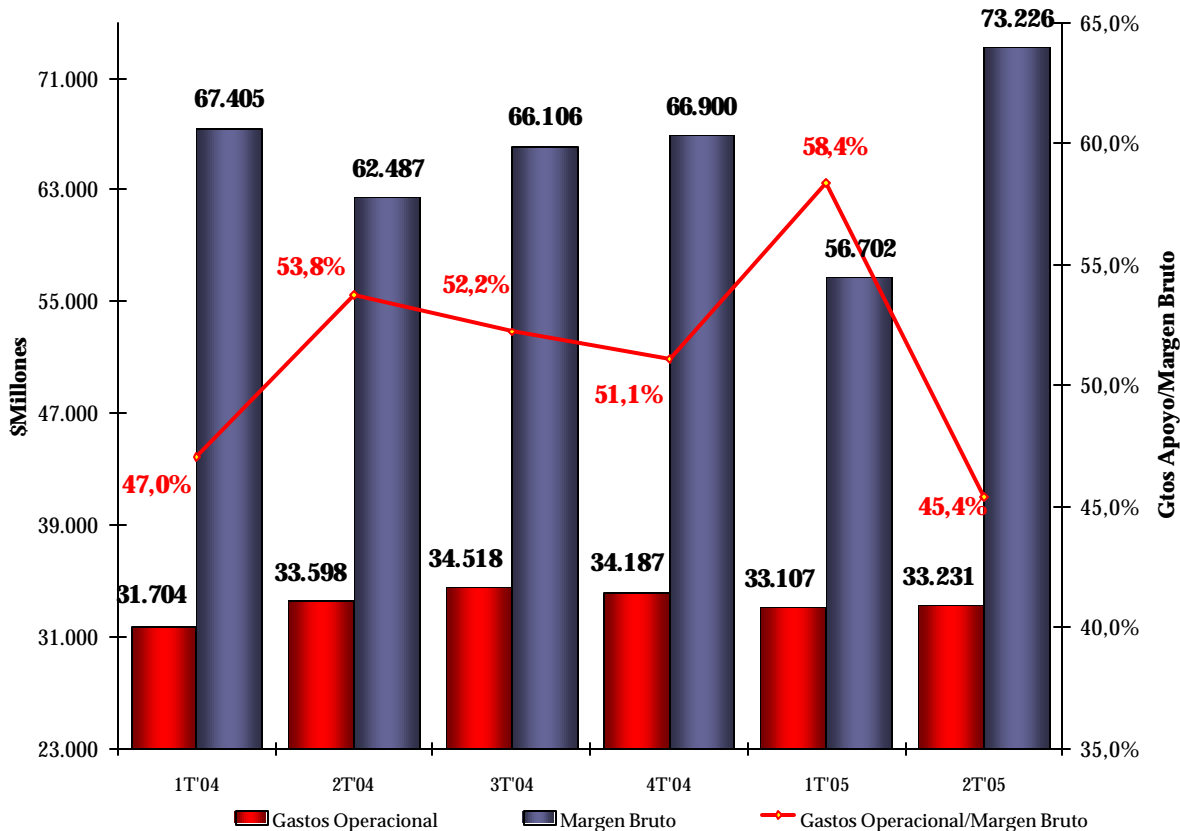


Cartera Vencida / Colocaciones Netas



Eficiencia

Gastos de Apoyo y Eficiencia: 1° Trimestre de 2004 al 2° Trimestre de 2005



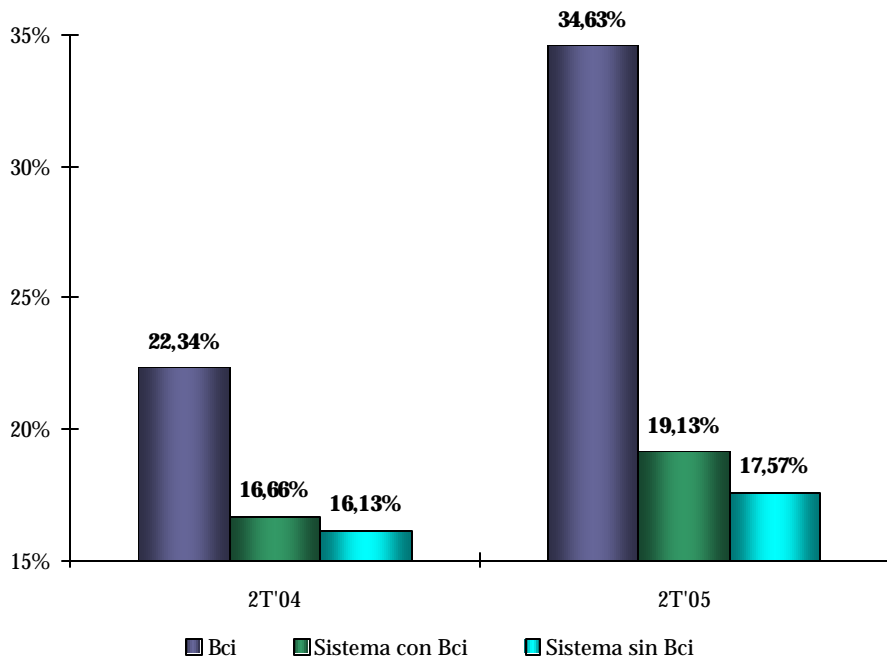
- Durante el segundo trimestre de 2005, la eficiencia de Bci alcanzó el 45,4%, lo que representa una mejora de 13,0 pp. respecto al primer trimestre, y de 8,4 pp. respecto al segundo trimestre de 2004.**
- Un aumento del margen bruto y un control efectivo del gasto de apoyo operacional, permitió una mejora en el índice de eficiencia.**

ROAE

(Retorno sobre Patrimonio Promedio)

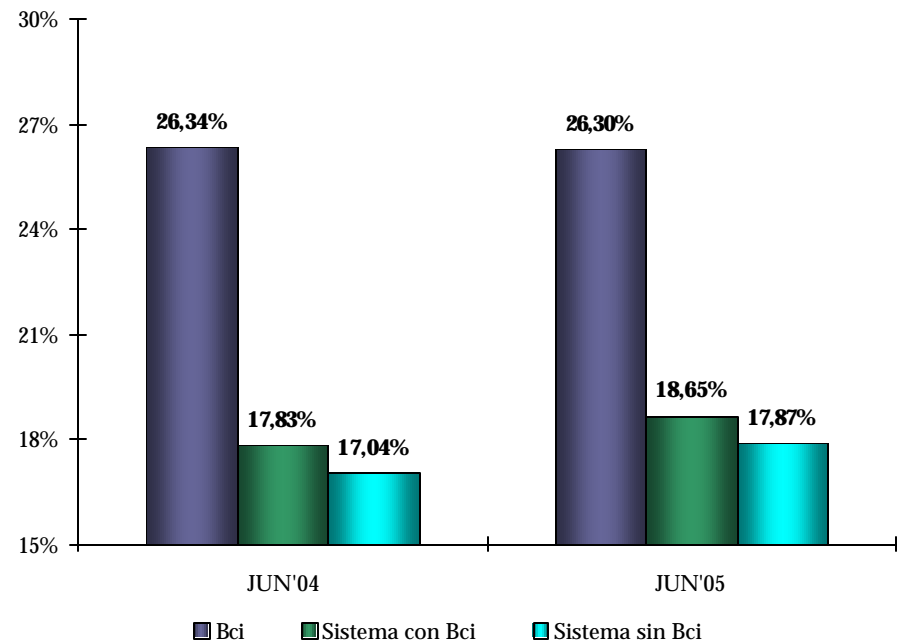
ROAE Banco Bci vs. Sistema (con y sin Bci):

2T'04 y 2T'05



ROAE Banco Bci vs. Sistema (con y sin Bci):

1° Semestre 2004 y 2005



Fin

Toda referencia a eventos futuros, proyecciones o tendencias efectuada por el Banco de Crédito e Inversiones (“el Banco”) involucran riesgos y están expuesta a la naturaleza incierta de hechos que están por ocurrir y que no son controlables por el Banco, pudiendo éstas alterar su desempeño y resultados financieros. El Banco no se compromete a actualizar sus referencias a eventos futuros, proyecciones o tendencias, incluso si resultare evidente, basado en la experiencia o ciertos eventos indicativos, que la proyección hecha o implícita por el Banco no se va a cumplir.



Banco Nova

700.000
clientes

- 60 sucursales con personal altamente capacitado.
- 249 puntos de recaudación y pago en Servipag.

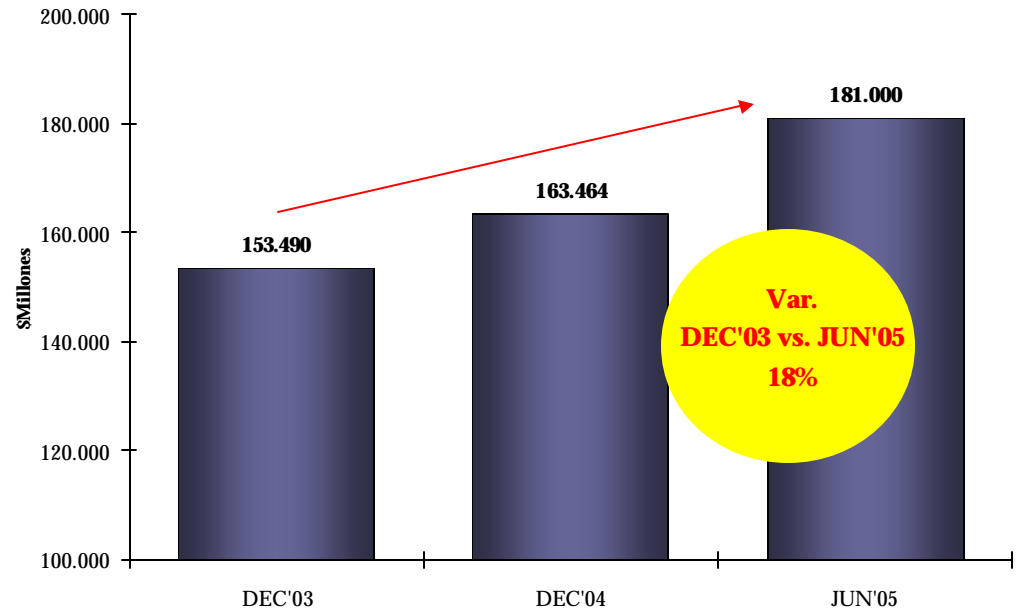
- Créditos de consumo.
- Créditos automotriz.
- Tarjetas de crédito Master Card.
- Depósitos a plazo.
- Libretas de ahorros para la vivienda.
- Cuentas prima (chequera electrónica).



Banco Nova

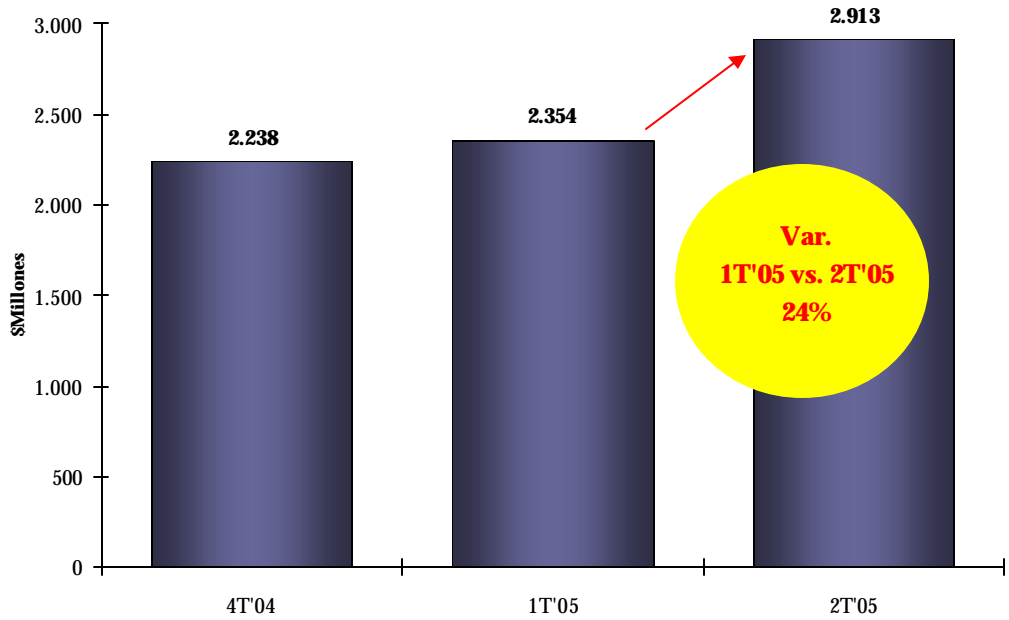


Colocaciones Netas: DEC'03 al JUN'05



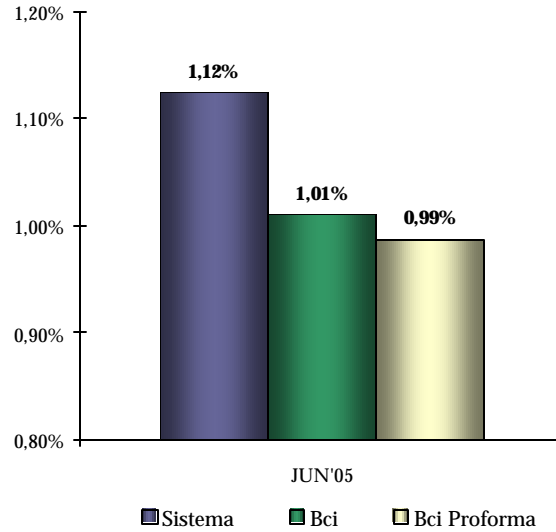
Banco Nova

Utilidad Neta: 4T'04 al 2T'05

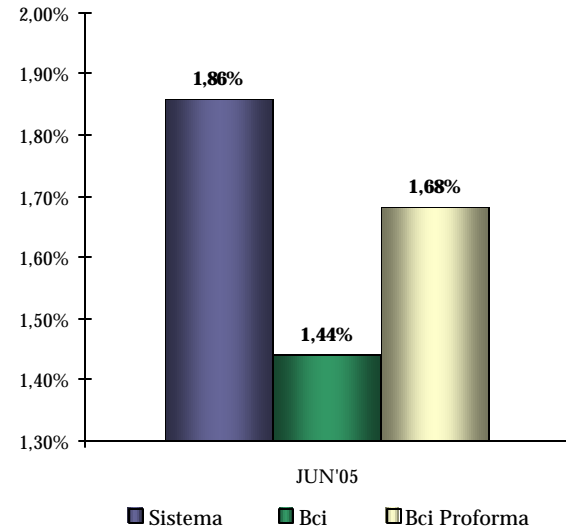


Riesgo: Proforma con B. Nova

Stock de Provisiones / Cartera Vencida



Stock de Provisiones / Colocaciones Netas



Cartera Vencida / Colocaciones Netas

