



## 1. Responsabilidad Social Empresarial en Bci

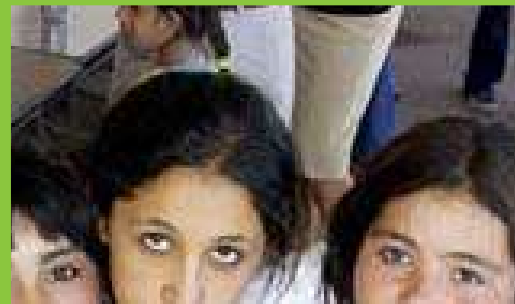
### 2. Premios

### 3. Colaboradores

- Opción sobre acciones Bci de primera emisión (*stock options*)
- Política de recursos humanos
- Clima laboral
- Red social interna
- Apoyo a la familia

### 4. Sociedad

- Corporación Crédito al Menor
- Programa pro empleo
- Apoyo a la empresa familiar
- Incentivando el placer de la lectura
- Colección de arte Bci
- Teatro Municipal
- Galería Patricia Ready
- Orquesta Nosedal: acercando los niños a la música
- Otras iniciativas



# Responsabilidad Social Empresarial



# Hacia una meta

Como si nuestra labor fuera una carrera, donde nosotros y nuestros colaboradores somos los corredores, queremos entregar un testimonio, un legado a cada miembro de la sociedad que recibe nuestros servicios. Testimonio de responsabilidad con la sociedad, testimonio de los valores y la entrega con que Bci se compromete con Chile.



“El crecimiento personal y profesional de los colaboradores y de su entorno familiar es un imperativo ético en el Bci. Es el método o el camino elegido para cumplir con las metas propias del servicio bancario. La trama de sus iniciativas y beneficios vislumbran el sueño de ser una empresa que produce satisfacciones en sus accionistas, colaboradores, clientes y en la sociedad que los acoge”.

(Inicio de la presentación sobre Bci del libro “Más que Empresas, Personas” editado por la Fundación Carlos Vial Espantoso).

# 1 Responsabilidad Social Empresarial en Bci

La Responsabilidad Social Empresarial no es un concepto que sea fácil de condensar en un par de párrafos, pues el grado de compromiso que una empresa debe tener con la sociedad de la que forma parte contiene múltiples aristas y engloba distintos matices y no se limita solamente a las relaciones que una determinada compañía pueda tener con sus trabajadores, sino que incluye la forma en que dirige su comportamiento en la comunidad de la que es miembro.

Sin perjuicio de lo anterior, Bci considera que el concepto de Responsabilidad Social Empresarial debe centrarse en al menos dos ideas matrices fundamentales:

- La empresa es un agente sujeto no sólo de derechos dentro de la sociedad en la que se desenvuelve, sino también de obligaciones que escapan más allá de aquello a lo que jurídicamente se encuentra sujeto y que emanan de un imperativo ético. Es por ello que es responsabilidad suya velar porque sus actuaciones y los efectos de ellas se encaminen a la consecución del progreso, no sólo de sus propios accionistas, sino también de la comunidad de la que forma parte.
- Dado que la empresa forma parte y desarrolla sus negocios en una sociedad organizada, el mayor o menor grado de desarrollo material y espiritual de sus integrantes le afecta directamente, por lo que sus actividades deben también encaminarse a la búsqueda del bien común. Por ello, es que la Responsabilidad Social Empresarial no es algo que pueda incorporarse a la gestión de las empresas de manera facultativa, sino más bien imperativa, pues el bienestar de la comunidad en la que realiza su giro influye en ellas de manera significativa.

Desde su fundación, Bci ha procurado que sus acciones se rijan no sólo por un criterio de rentabilidad económica, sino también de responsabilidad social. Es por ello que la Corporación ha definido un Marco Valórico dentro del cual deben ubicarse todas las políticas, acciones y objetivos que se desarrollen en el Banco y en cuya virtud todos estos conceptos han de tener siempre en cuenta que las personas son el objetivo final y centro de todas las actividades de la Corporación.

Olimpiadas Bci



Fiesta de Navidad en el MIM



Bibliotren



Día del Niño



Becas a hijos de Colaboradores de Bci





Bci ha procurado que sus acciones se rijan no sólo por un criterio de rentabilidad económica, sino también de responsabilidad social



Bci, como Corporación de Servicios y Soluciones Financieras, está destinado a mantener una rentabilidad sobre el capital y sobre activos superiores al promedio del sistema bancario, a través de una eficiencia operacional, servicio de excelencia y fuerte innovación tecnológica. De idéntica forma, la Institución tiene como principal finalidad, inseparablemente unida a su gestión propia, procurar el bien económico, profesional, moral y espiritual de todas las personas a quienes involucra su actividad, especialmente de sus accionistas, clientes, proveedores y colaboradores, en los términos en que los expresa la Misión de la Corporación.

Estos principios fundamentales, que forman parte de la historia vigente de la Corporación, cobran hoy mucha mayor actualidad, dado que aspectos como la reputación corporativa y la imagen general de la empresa son fundamentales para lograr maximizar la rentabilidad que los accionistas esperan. La sociedad en general valora cada día más el comportamiento ético de las empresas y sin que la gestión de éstas se adecúe a ciertos valores, es muy difícil que logren cumplir los objetivos que se han propuesto.

Lo anterior tiene como consecuencia que la opinión que la comunidad posea acerca de las prácticas de Responsabilidad Social de una empresa, supone para ésta también una clara ventaja competitiva. Sin embargo, en Bci no se pretende justificar una política social determinada considerando el impacto económico que ésta podría generar, puesto que en este sentido la motivación de la Corporación no es financiera, sino que obedece a un imperativo moral.

Las políticas de Responsabilidad Social Empresarial de la Corporación han sido extensas y prolongadas a través del tiempo. Hoy queremos hacerlas públicas, esperando que de esta manera se conozca un poco más la contribución de Bci a la sociedad de la que forma parte.

#### Ámbitos de acción

Tal como se encuentra establecido en su Misión, la Corporación Bci sustenta su quehacer y dirige su gestión buscando maximizar el beneficio de los pilares que definen su accionar: Accionistas, Clientes y Proveedores, Colaboradores y la Sociedad.

Es por esta razón que para una mejor comprensión de este informe, lo hemos dividido en tres secciones; la primera incluye un resumen de los reconocimientos que el Banco ha recibido en el pasado reciente por su accionar en el ámbito de la Responsabilidad Social Corporativa; la segunda contiene una mirada interna a la Corporación y a las relaciones con sus colaboradores; la tercera, una visión a la forma en que Bci aplica sus políticas de Responsabilidad Social Empresarial hacia el exterior del Banco.