



BANCO DE CRÉDITO E INVERSIONES

SEGUNDA CUMBRE ANUAL DE INVERSIONISTAS

Santiago, 18 de Abril de 2007

INTRODUCCIÓN

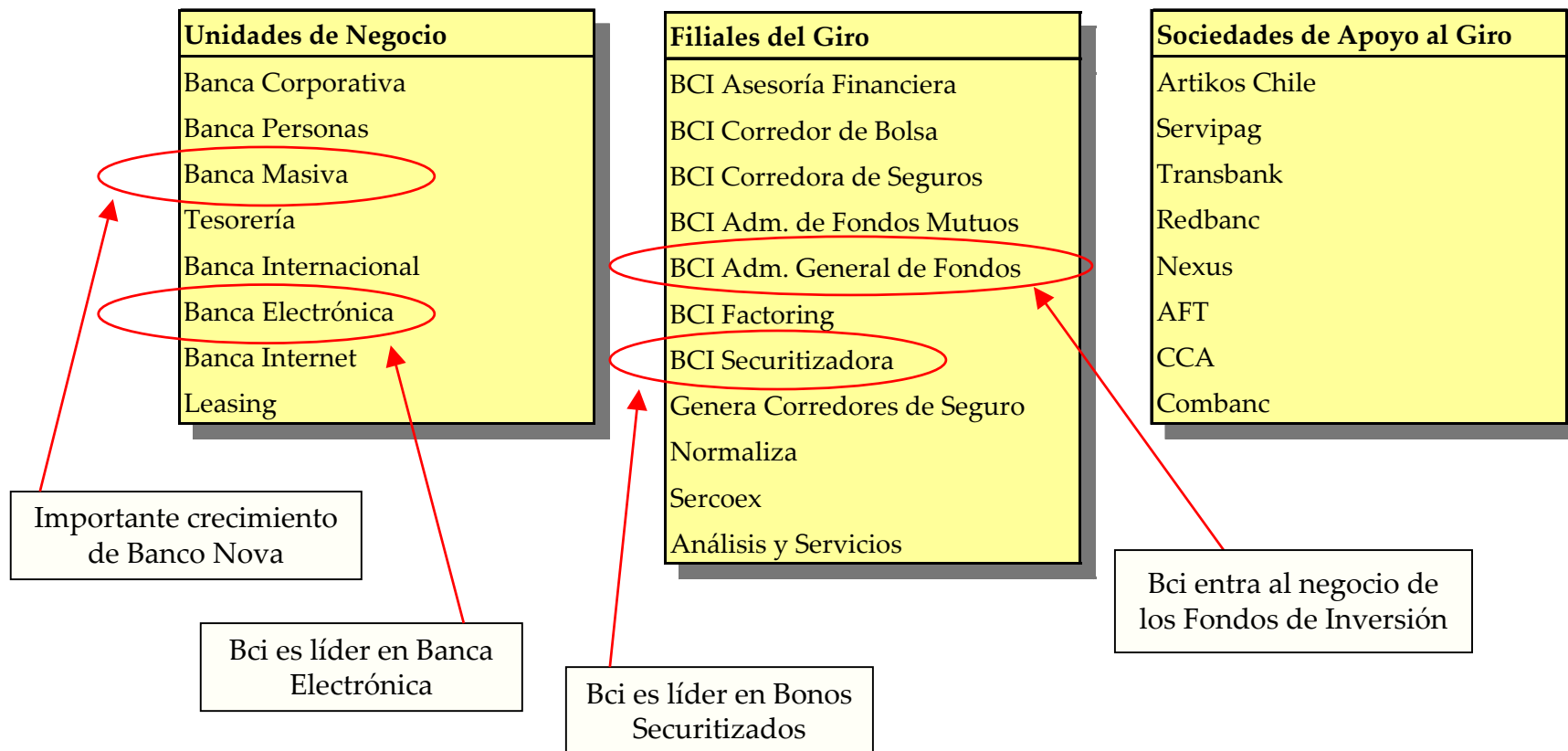
- Banco de Crédito e Inversiones (“Bci”) fue fundado en Santiago en 1937 por Juan Yarur y un grupo de empresarios con el objeto de servir a pequeñas y medianas empresas, así como a personas. Desde entonces, la familia Yarur ha mantenido el control del Banco.
- La Familia Yarur controla aproximadamente el 63% del capital del Banco a través de un acuerdo de accionistas. El restante 37% está distribuido entre accionistas minoritarios, incluidos fondos de pensión y otros inversionistas institucionales.
- El principal accionista es Empresas Juan Yarur S.A.C. que posee aprox. 55% de las acciones del Banco. Esta empresa es controlada por Luis Enrique Yarur, actual Presidente del Directorio del Banco Bci.
- En Enero de 2004, Bci adquirió Banco Conosur, para fortalecer el negocio de banca masiva. En Julio de 2005 fue relanzado como Banco Nova.

ANTECEDENTES GENERALES (1)

- Actualmente Bci provee una amplia variedad de servicios bancarios, para personas y empresas. Con este fin, el Banco cuenta con:
 - ✓ Una red de 255 sucursales y oficinas de venta y 696 cajeros automáticos en todo Chile.
 - ✓ 1 sucursal en Miami (EE.UU.).
 - ✓ 4 oficinas de representación en Ciudad de México, Lima, Sao Paulo y Hong Kong.
 - ✓ 1 *business desk* en Madrid (alianza estratégica con Banco Popular).
 - ✓ Canales remotos como plataformas telefónicas y web (www.bci.cl).
- Bci y sus filiales cuentan con más de 9.000 colaboradores (8.000 en Bci y Banco Nova y 1.000 en las filiales); caracterizados por una baja rotación.
- Bci ha adoptado un alto compromiso con la transparencia y las mejores prácticas de gobernabilidad del Banco.
 - ✓ Determinación tomada a nivel de Directorio.
 - ✓ Conformación de un Comité, con la participación de Directores, que se reúne trimestralmente.
 - ✓ Informe de Gobierno Corporativo bajo parámetros del Global Reporting Initiatives (GRI).
 - ✓ Compromiso de la alta dirección con la implementación de las iniciativas definidas.

ANTECEDENTES GENERALES (2)

- Bci participa en gran parte de los sectores de la industria financiera a través de sus unidades de negocios y filiales:



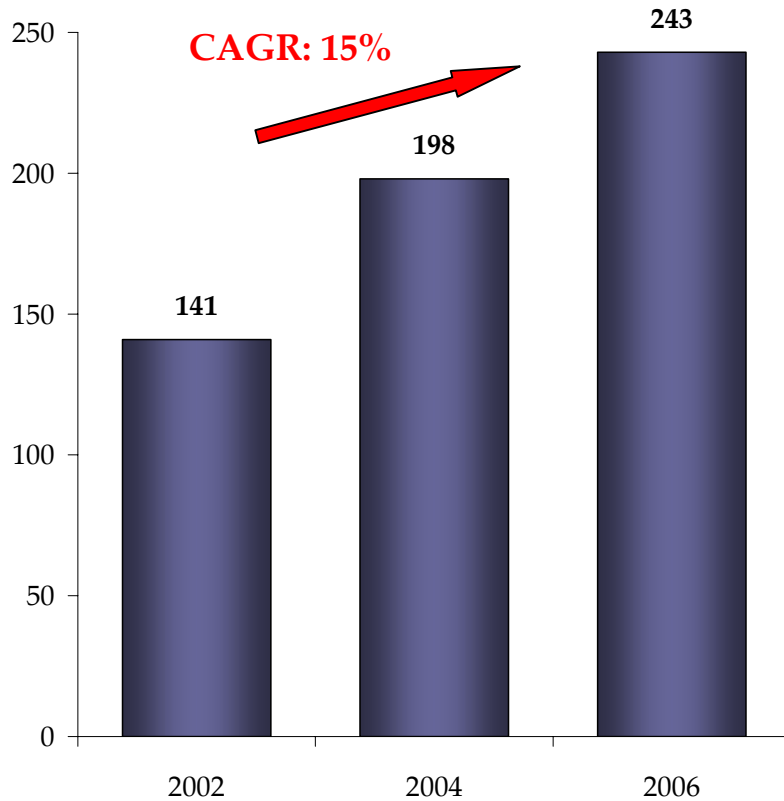
FOCO ESTRATÉGICO

- Cercanía con los clientes
 - ✓ Fuerte imagen de marca.
 - ✓ Innovación en productos y servicios.
 - ✓ Calidad de servicio.
 - ✓ Relaciones de largo plazo con clientes.
- Crecimiento rentable
 - ✓ Atención en segmentos con alto potencial de crecimiento y mayores márgenes.
 - ✓ Expansión de los canales de distribución.
 - ✓ Innovación y cruce de clientes.
- Incremento de eficiencia
 - ✓ Uso estratégico de la tecnología.
 - ✓ Cultura del “gasto bueno”.
- Cultura basada en las personas
 - ✓ Clima organizacional.
 - ✓ Estilo de liderazgo basado en principios.
 - ✓ Relaciones de largo plazo con colaboradores.
 - ✓ Compensaciones competitivas.

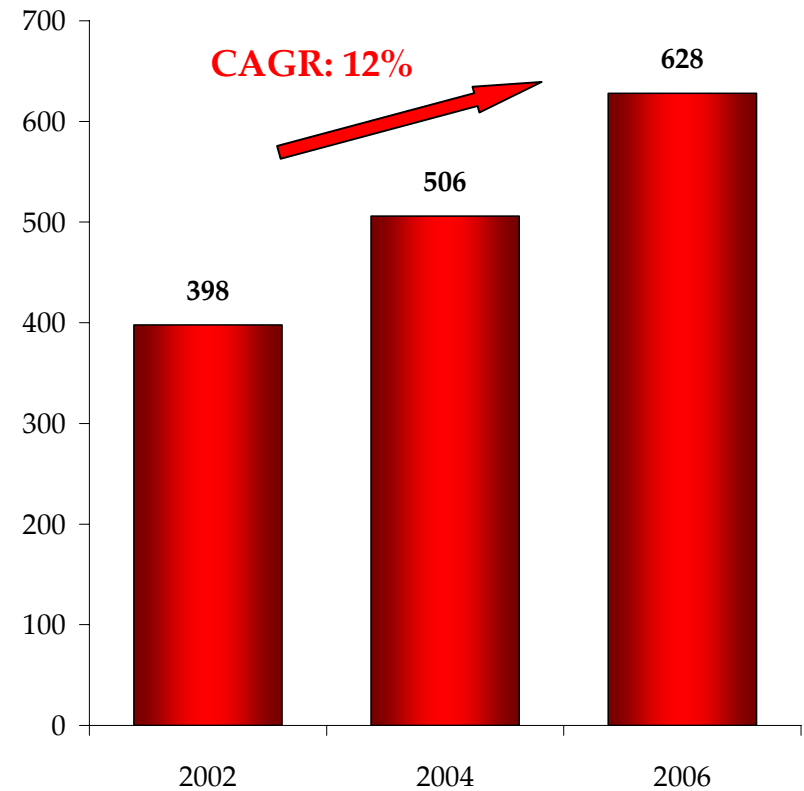
SOPORTE AL CRECIMIENTO

Durante los últimos años el Banco ha venido invirtiendo en el fortalecimiento de su franquicia retail...

N° Sucursales

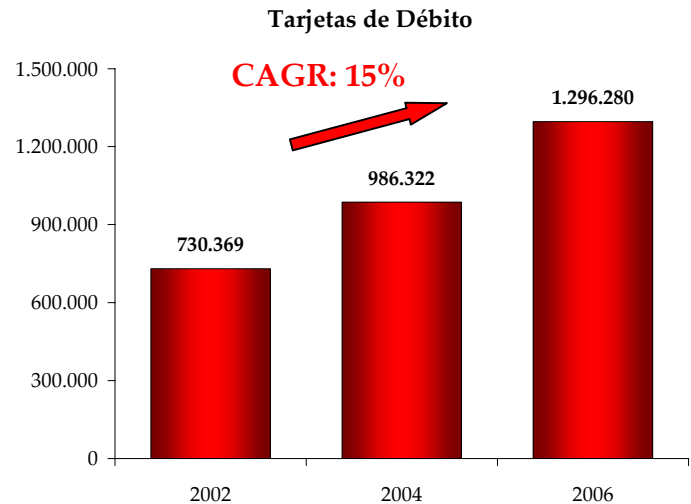
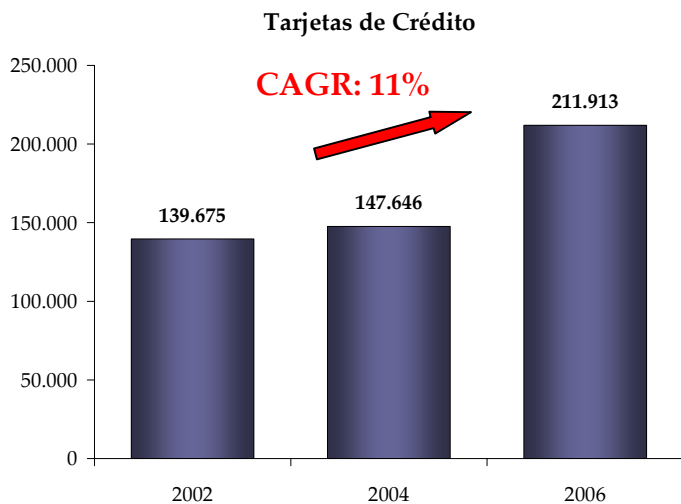
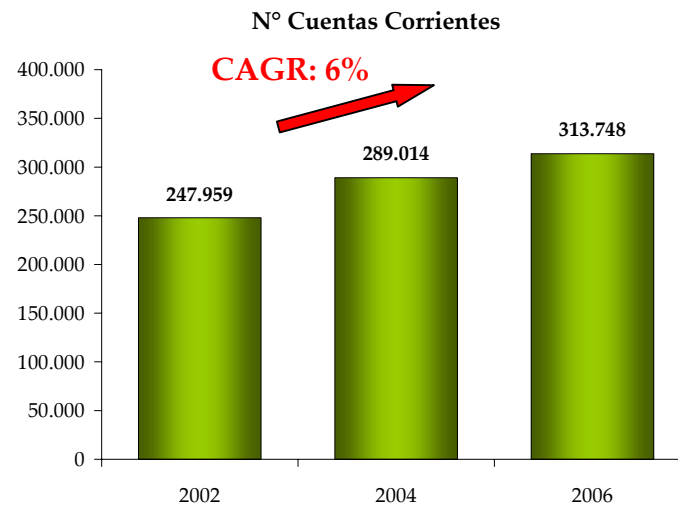
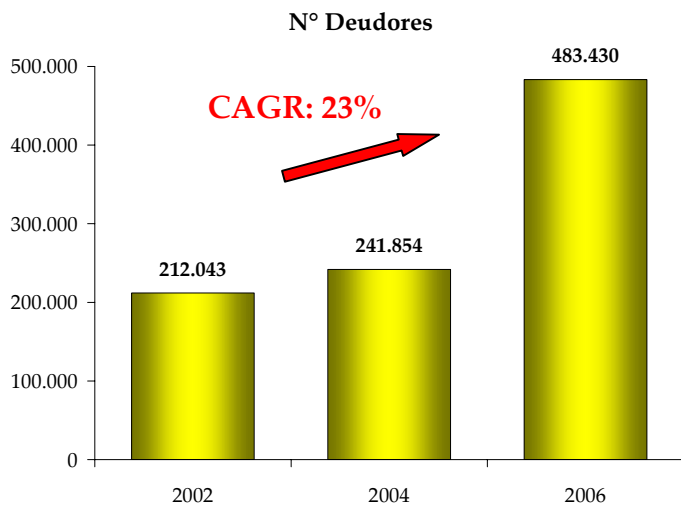


N° Cajeros Automáticos



DINAMISMO COMERCIAL

... que se ha traducido en un crecimiento en la base de clientes de Banco Bci ...

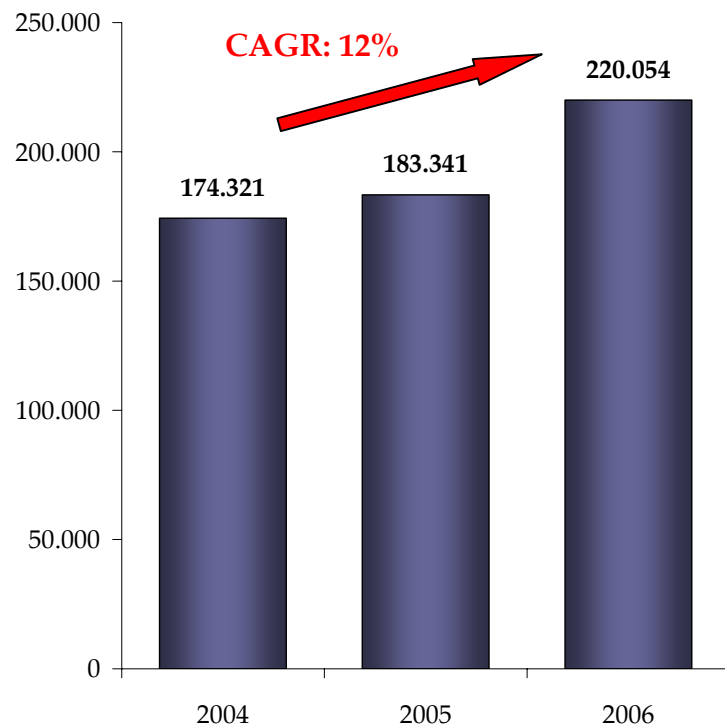


DINAMISMO COMERCIAL

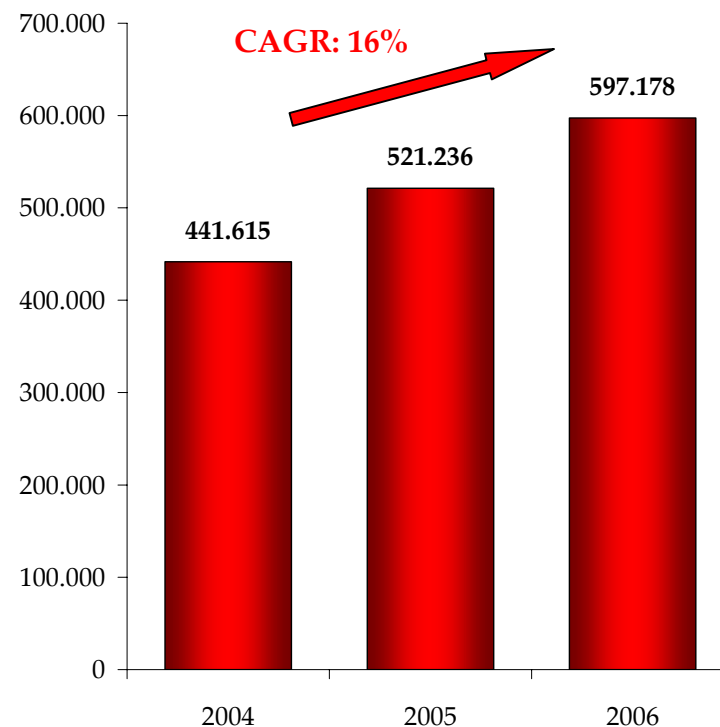
... y también de Banco Nova, pasando de un modelo monoproducto a uno multiproducto.



N° Deudores



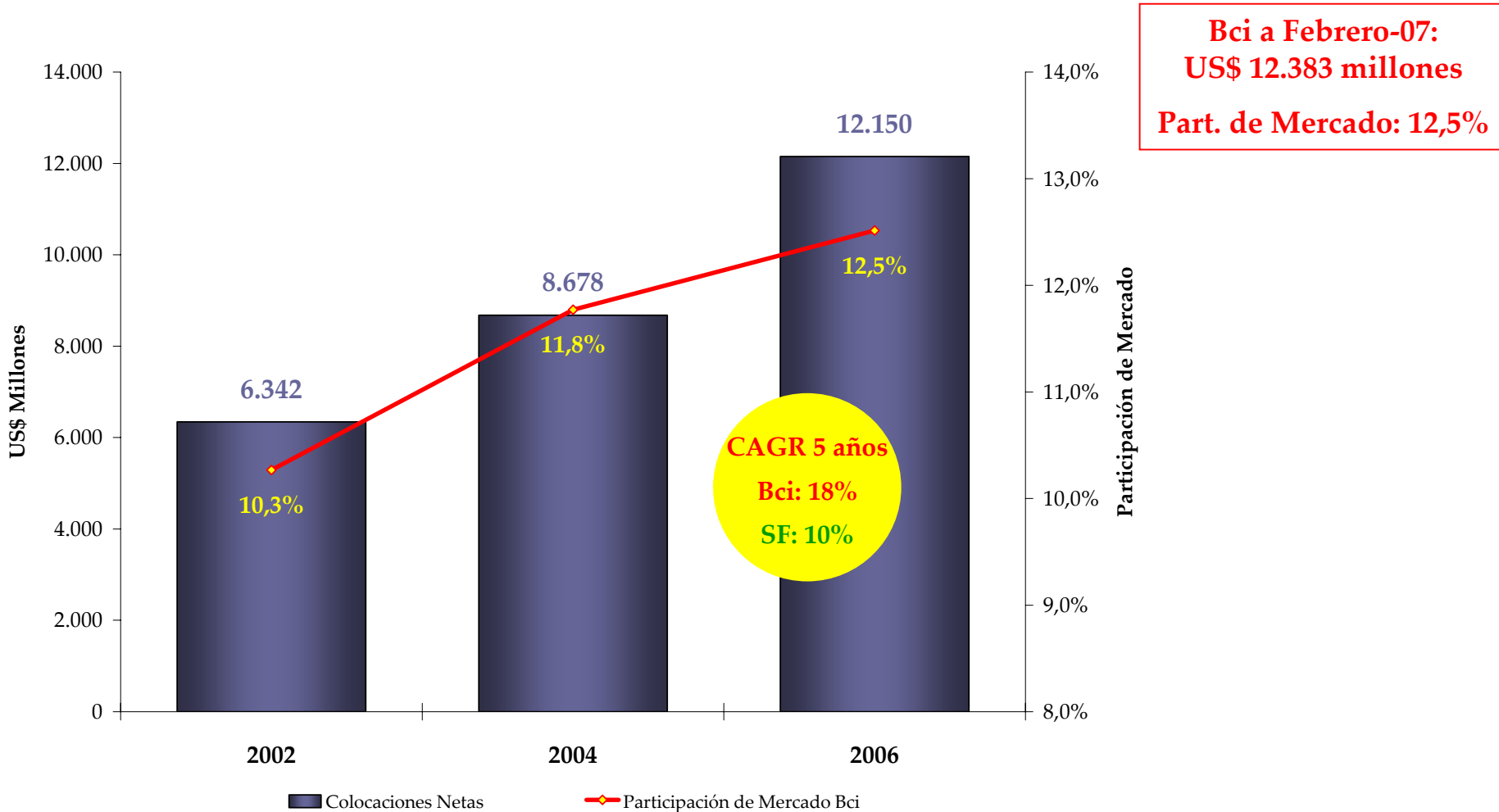
N° Cuentas Prima



CRECIMIENTO EN COLOCACIONES (1)

Las colocaciones han crecido sostenidamente en forma orgánica ...

Colocaciones Netas y Participación de Mercado

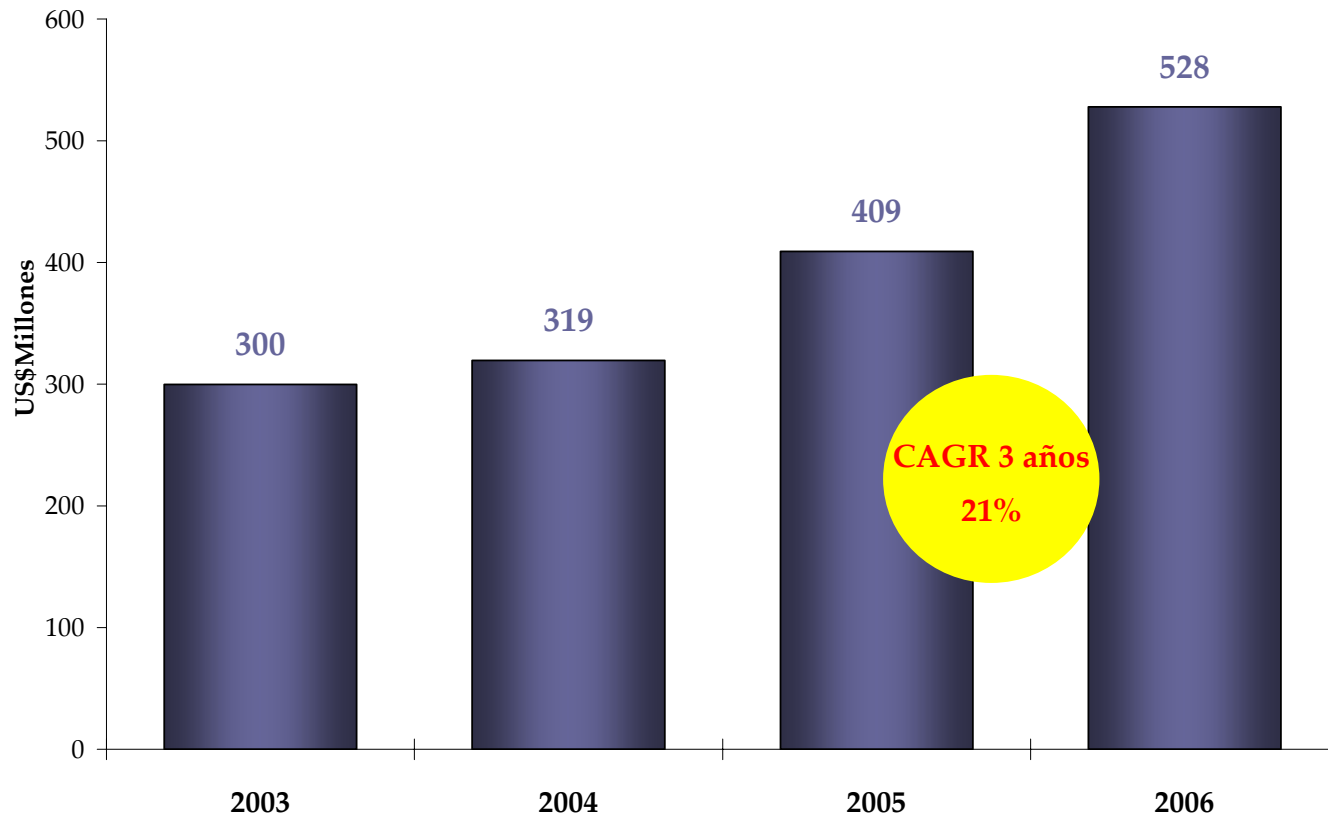


CRECIMIENTO EN COLOCACIONES (2)

... e inorgánica complementando al Bci con la banca masiva.



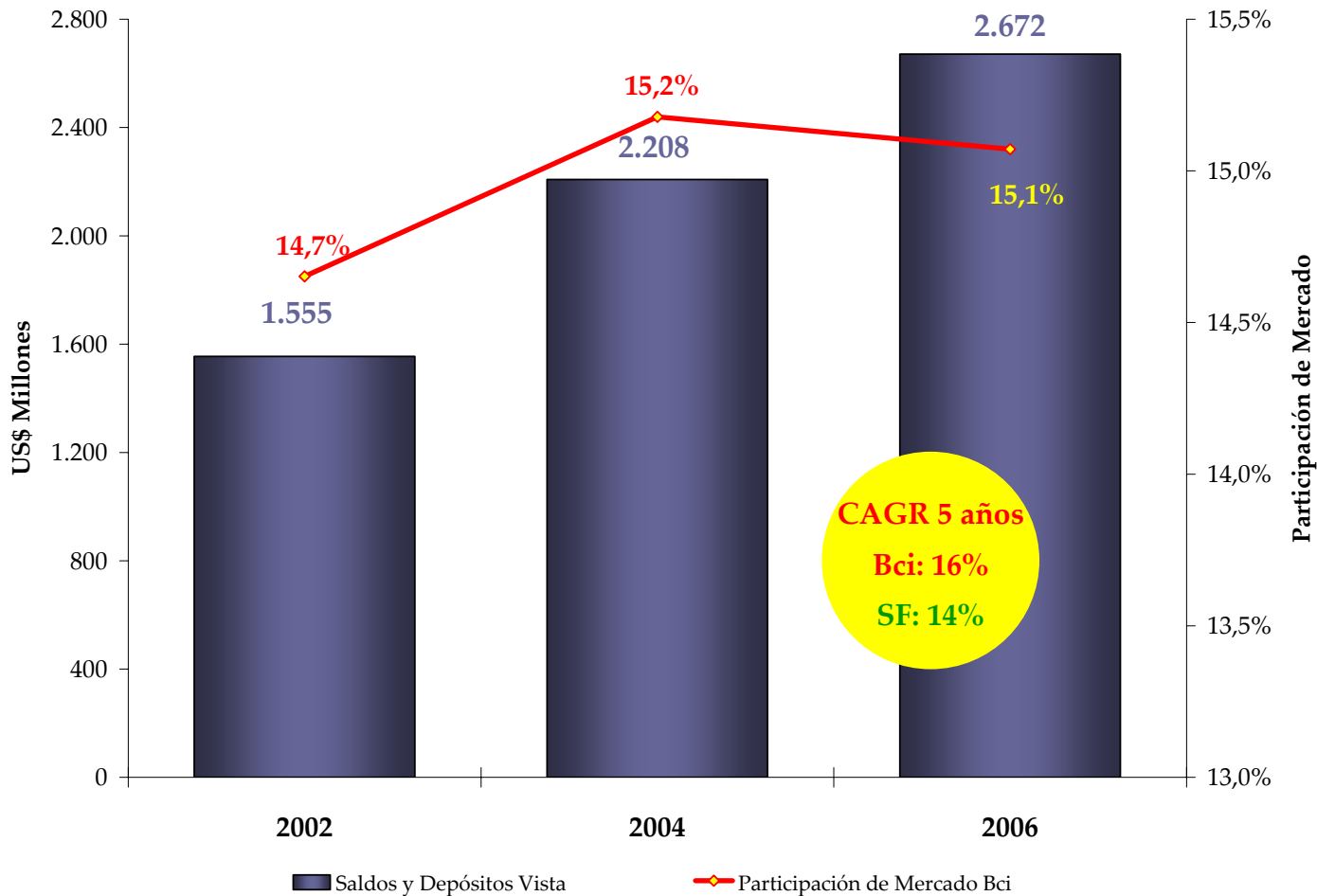
Banco Nova: Colocaciones Netas



CRECIMIENTO EN DEPÓSITOS

Los vistas, que representan aproximadamente un 18% de los pasivos, también han crecido.

Saldos y Depósitos Vista y Participación de Mercado

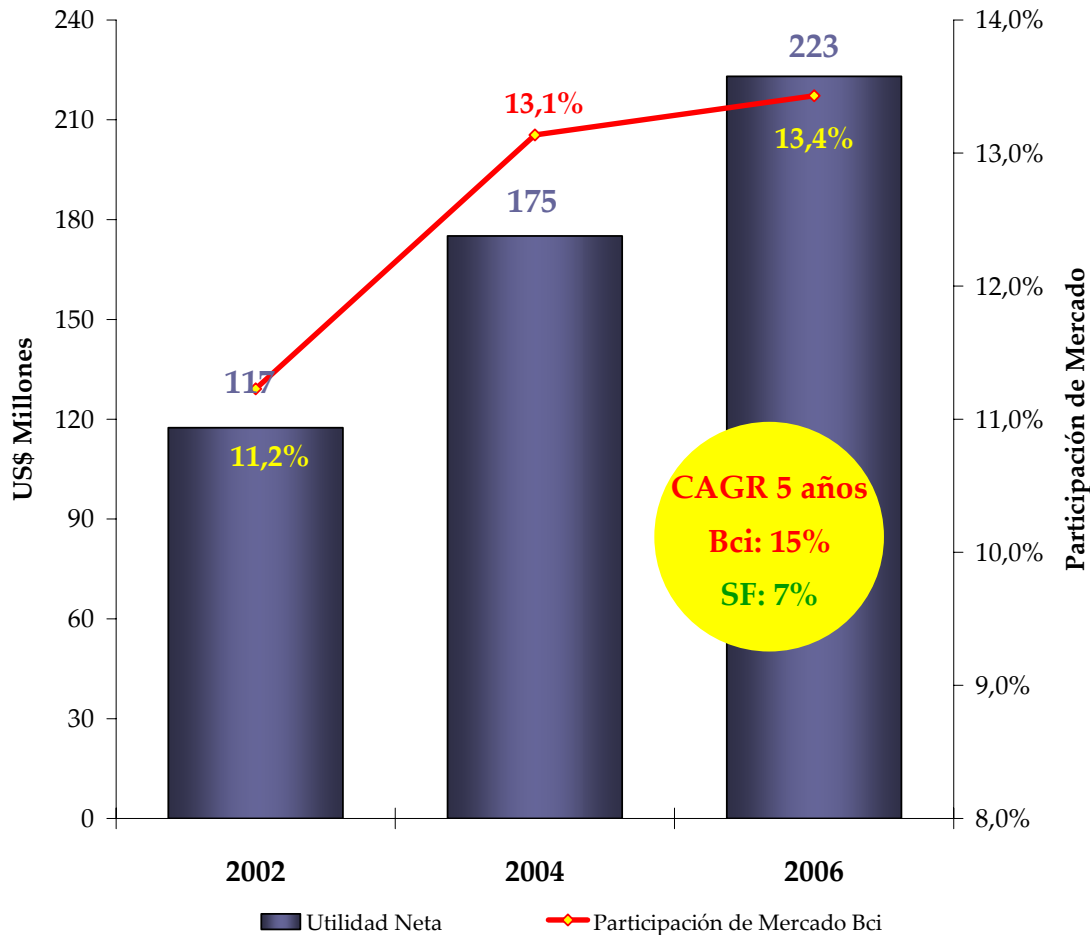


Bci a Febrero-07:
US\$ 2.573 millones
Part. de Mercado: 15,0%

CRECIMIENTO EN UTILIDAD NETA (1)

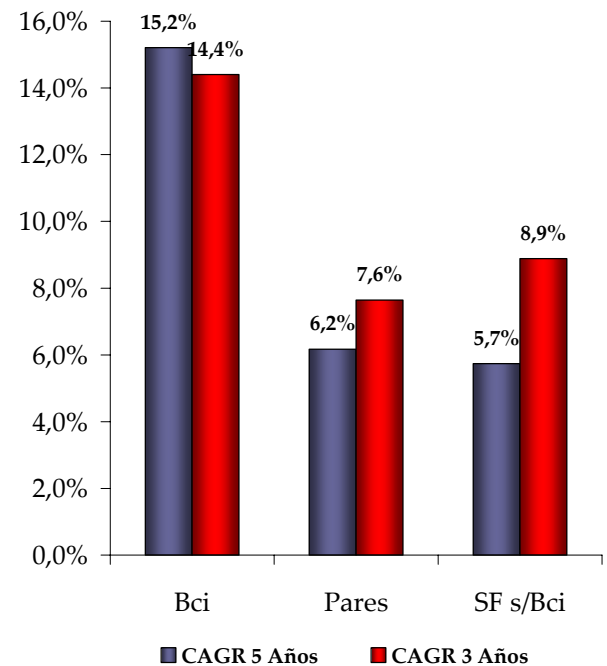
Todo lo anterior, se ha traducido en un sostenido crecimiento de la utilidad neta inter año...

Utilidad Neta y Participación de Mercado



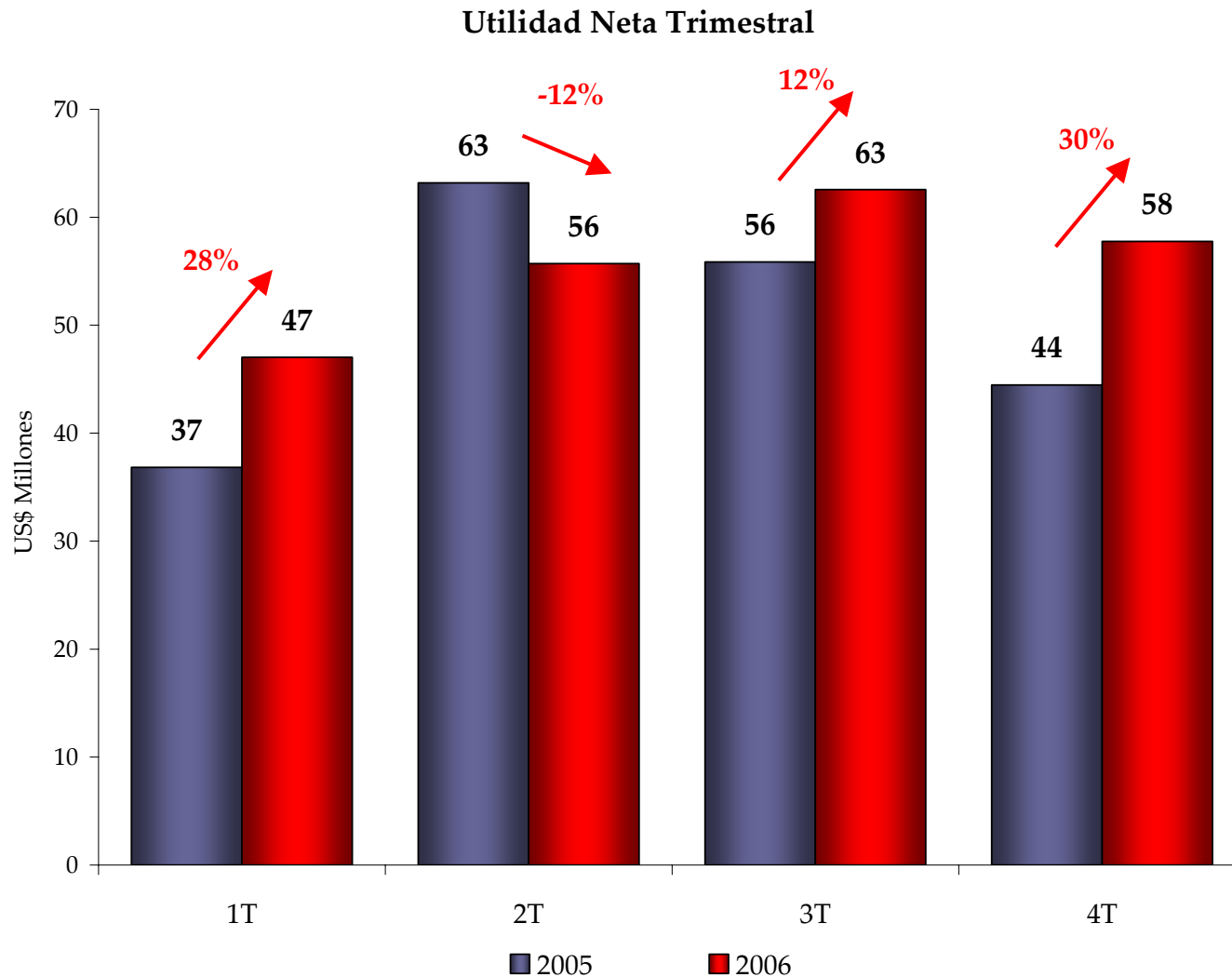
Bci a Febrero-07:
US\$ 29 millones
Part. de Mercado: 10,8%

Crecimiento en Utilidad Neta



CRECIMIENTO EN UTILIDAD NETA (2)

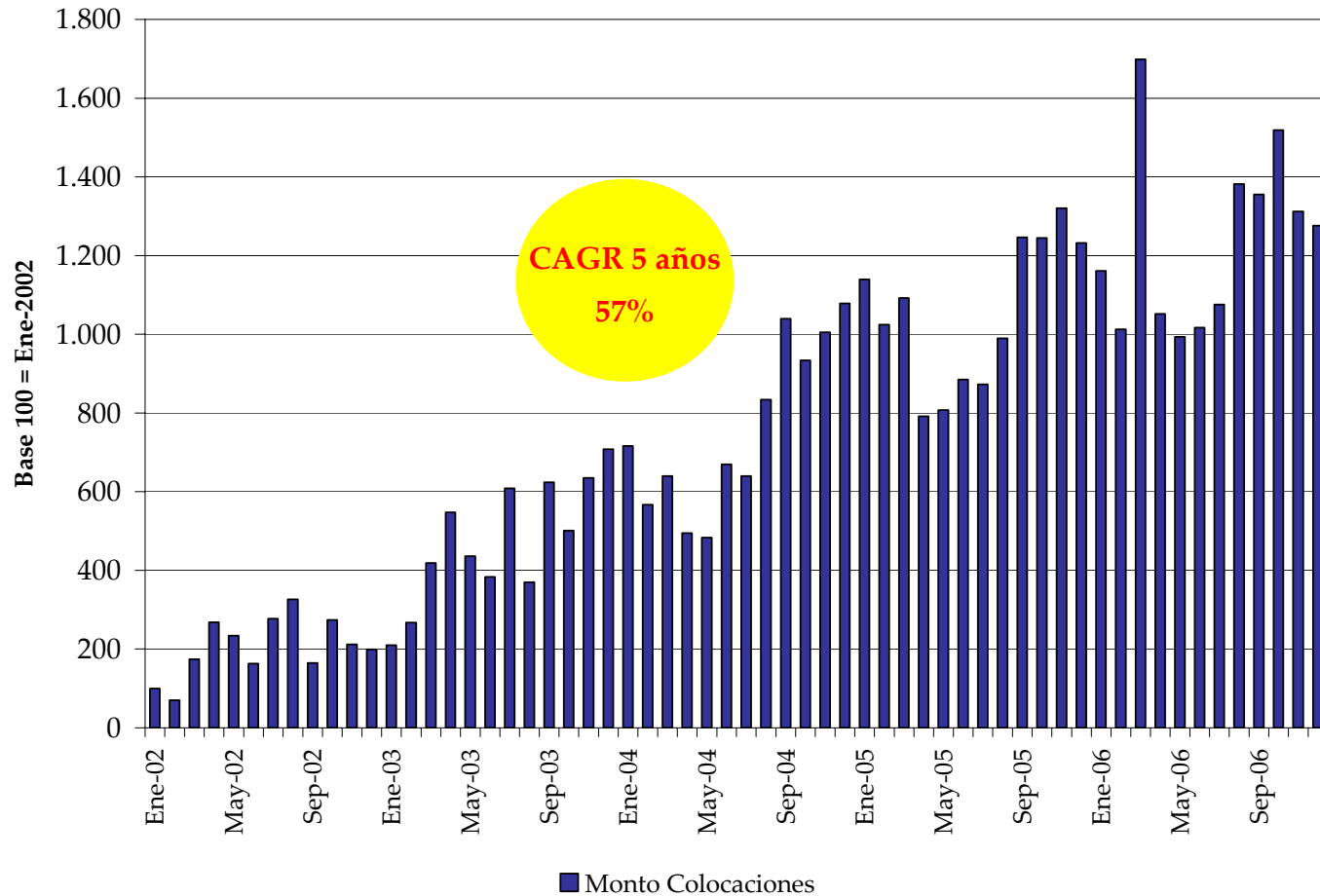
... e incluso intra año con récord de utilidad en el 3T06 y el 4T06.



EVOLUCIÓN TRANSACCIONES REMOTAS (1)

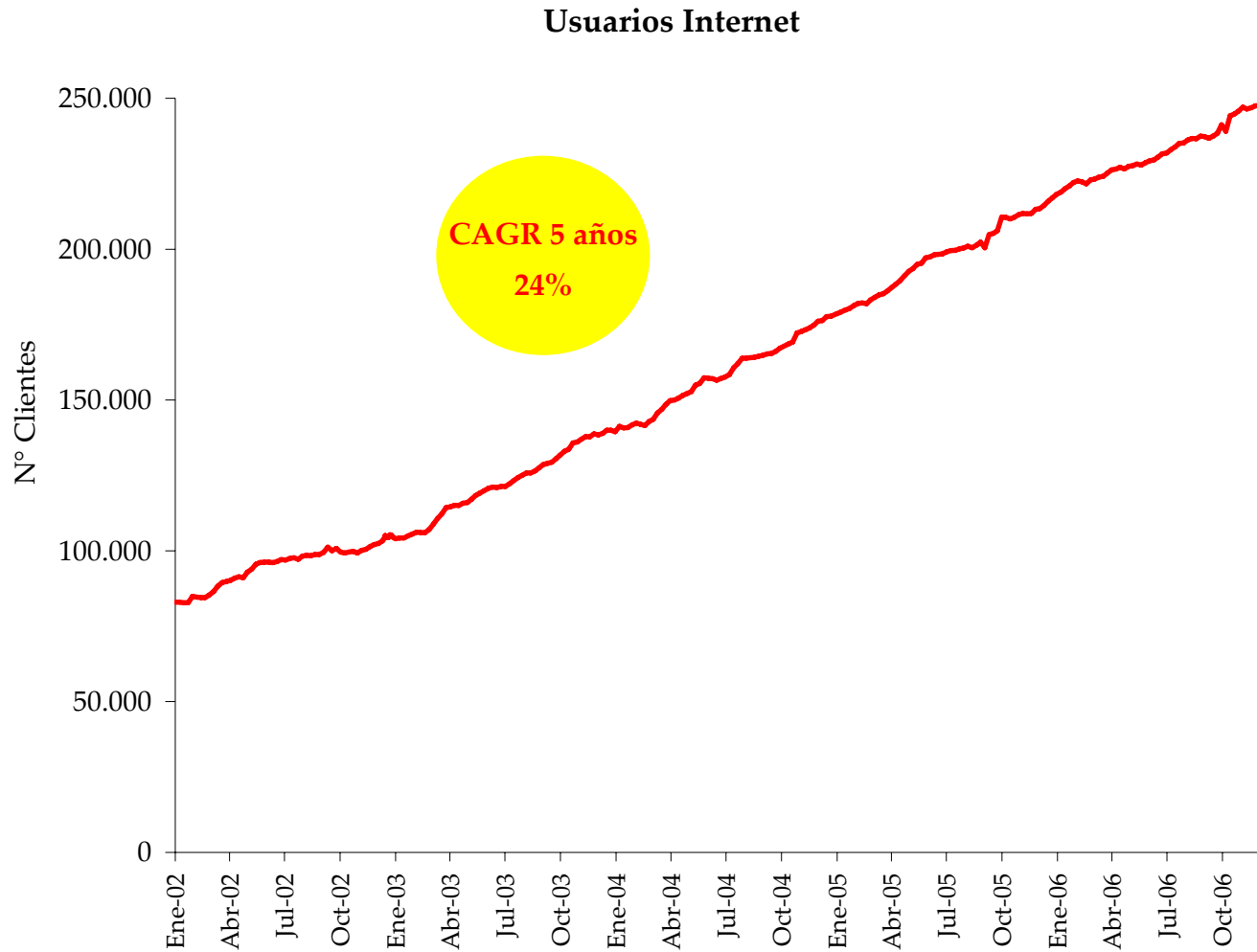
Bci ha desarrollado un importante canal internet, fuerte en la venta de créditos ...

Colocaciones Mensuales - Banca Internet



EVOLUCIÓN TRANSACCIONES REMOTAS (2)

... con clientes cada vez más internautas.



BANCA ELECTRÓNICA

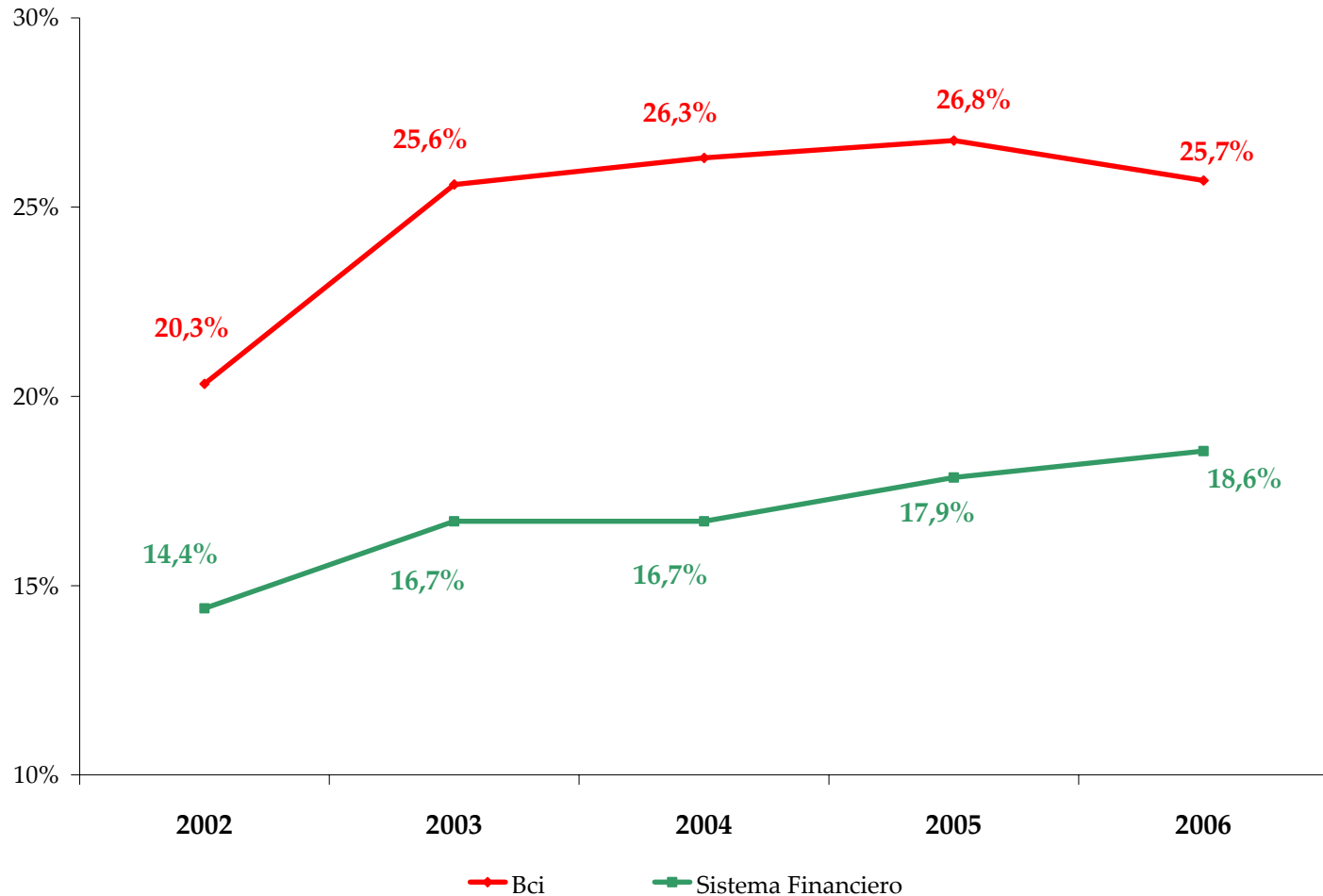
Bci se ha transformado en un líder de la Banca Electrónica.

- Bci es el líder en Banca Electrónica en Chile:
 - ✓ 30% de participación de mercado en transacciones (CCA).
 - ✓ US\$1.600 millones en transacciones al mes.
 - ✓ Más de 1 millón de transacciones al mes.
 - ✓ Más de 3.000 clientes afiliados.

RENTABILIDAD

El crecimiento no ha sacrificado rentabilidad, manteniendo una rentabilidad superior al Sistema ...

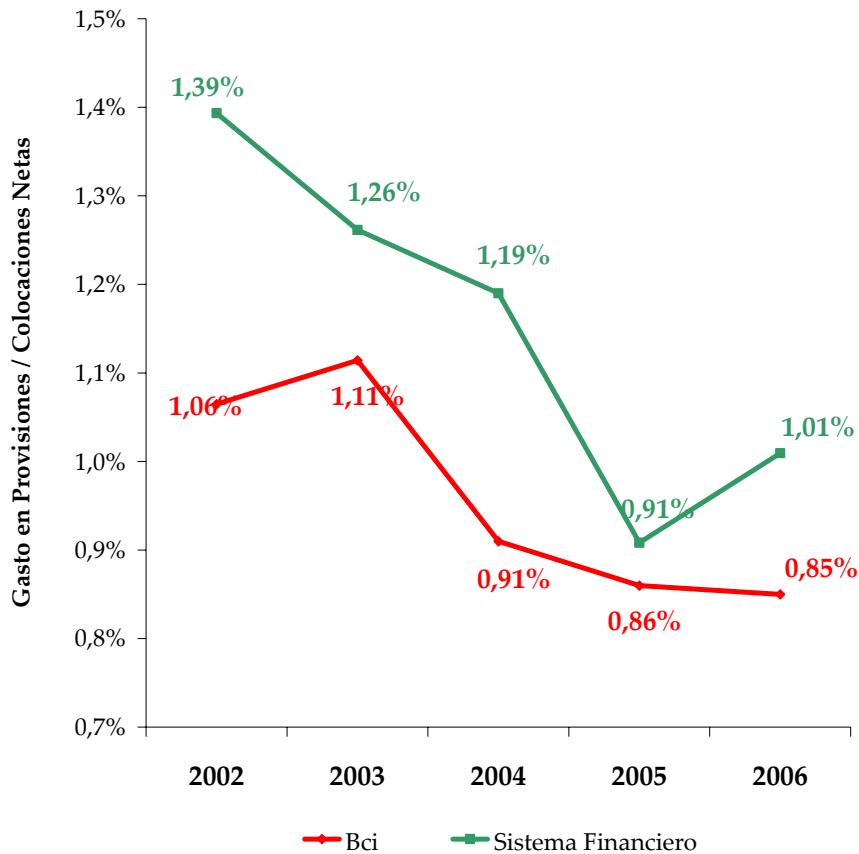
ROAE: Bci vs. Sistema Financiero



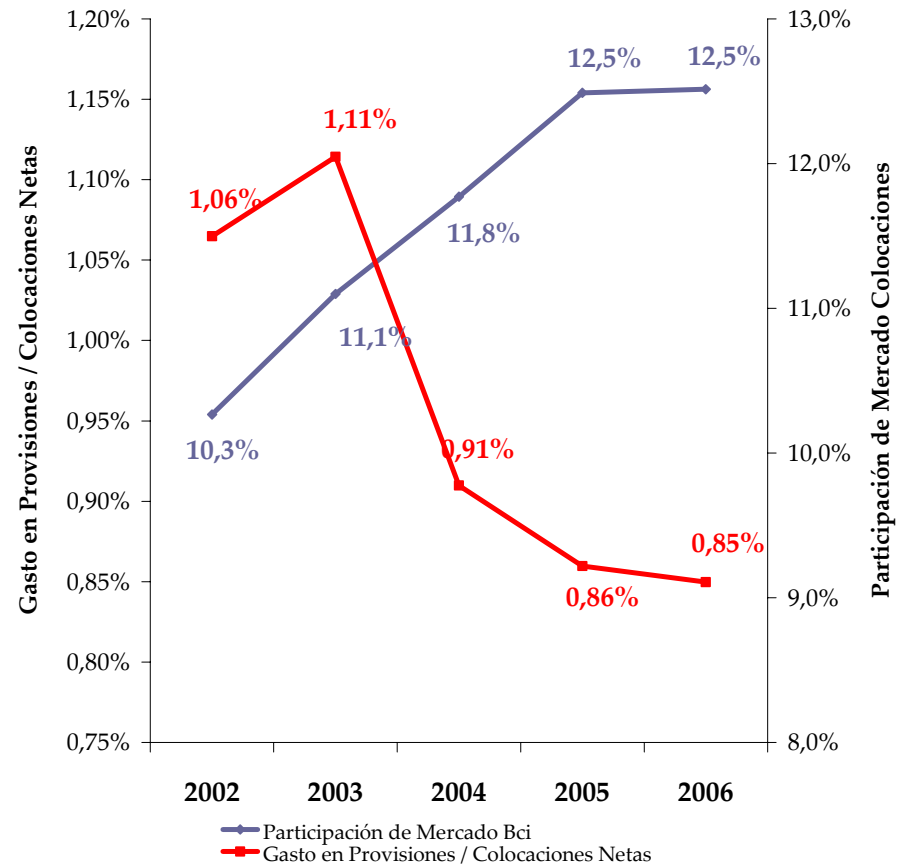
CRECIMIENTO SANO

... sin sacrificar la calidad de la cartera ...

**Gasto en Provisiones / Colocaciones Netas:
Bci vs. Sistema Financiero**



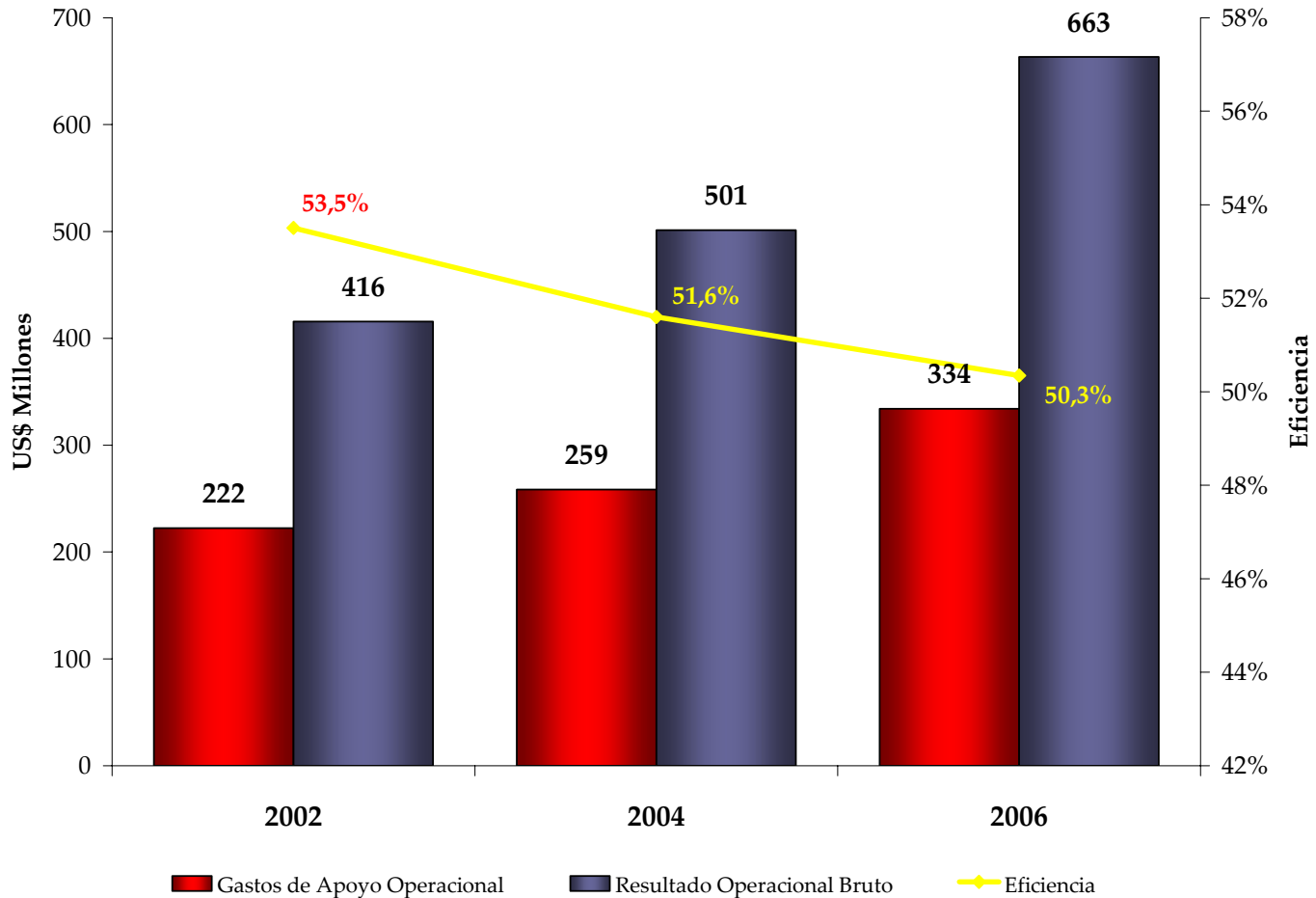
**Gasto en Provisiones / Colocaciones Netas
vs. Participación de Mercado Bci**



EFICIENCIA

... y mejorando la productividad.

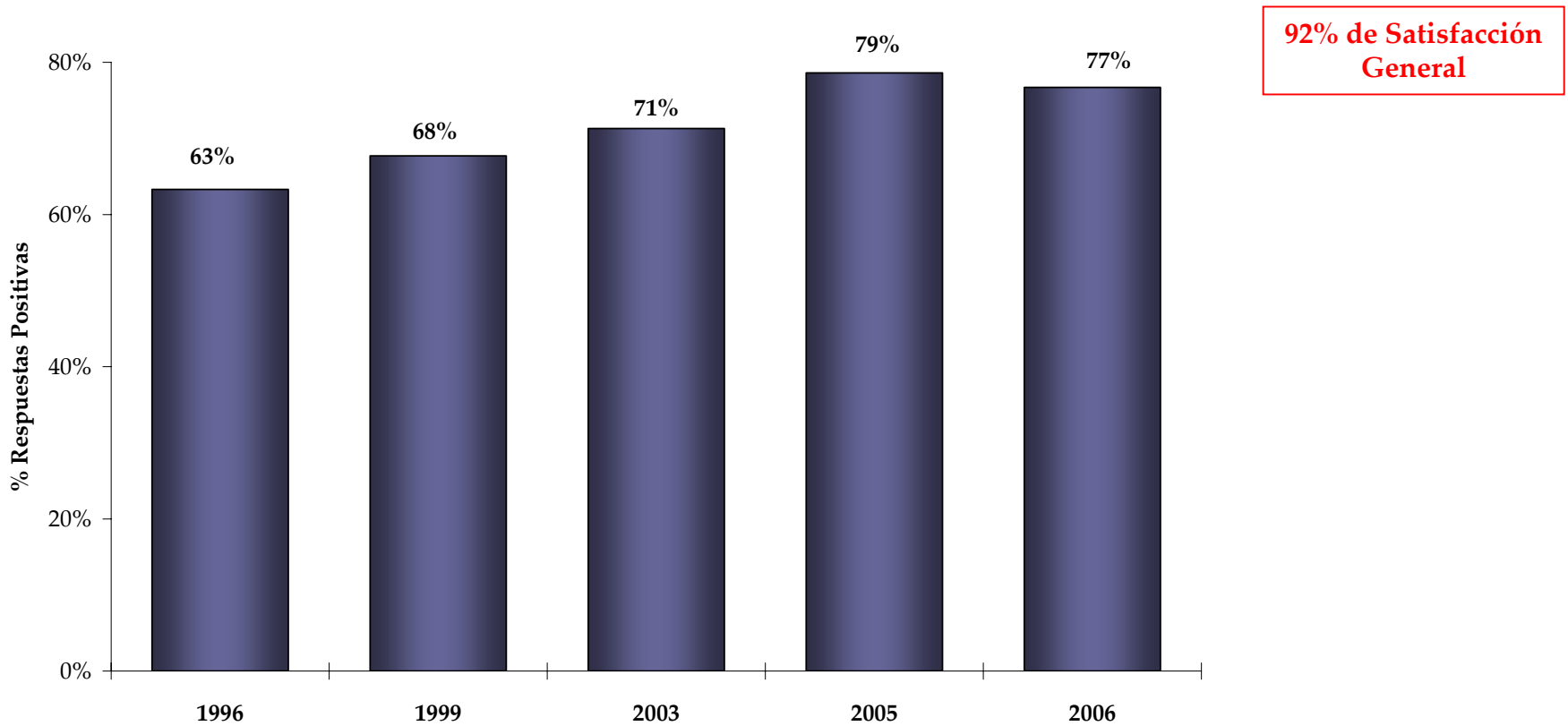
Índice de Eficiencia



CLIMA ORGANIZACIONAL

A pesar de las exigentes metas, se observa una sostenida mejora en el clima laboral.

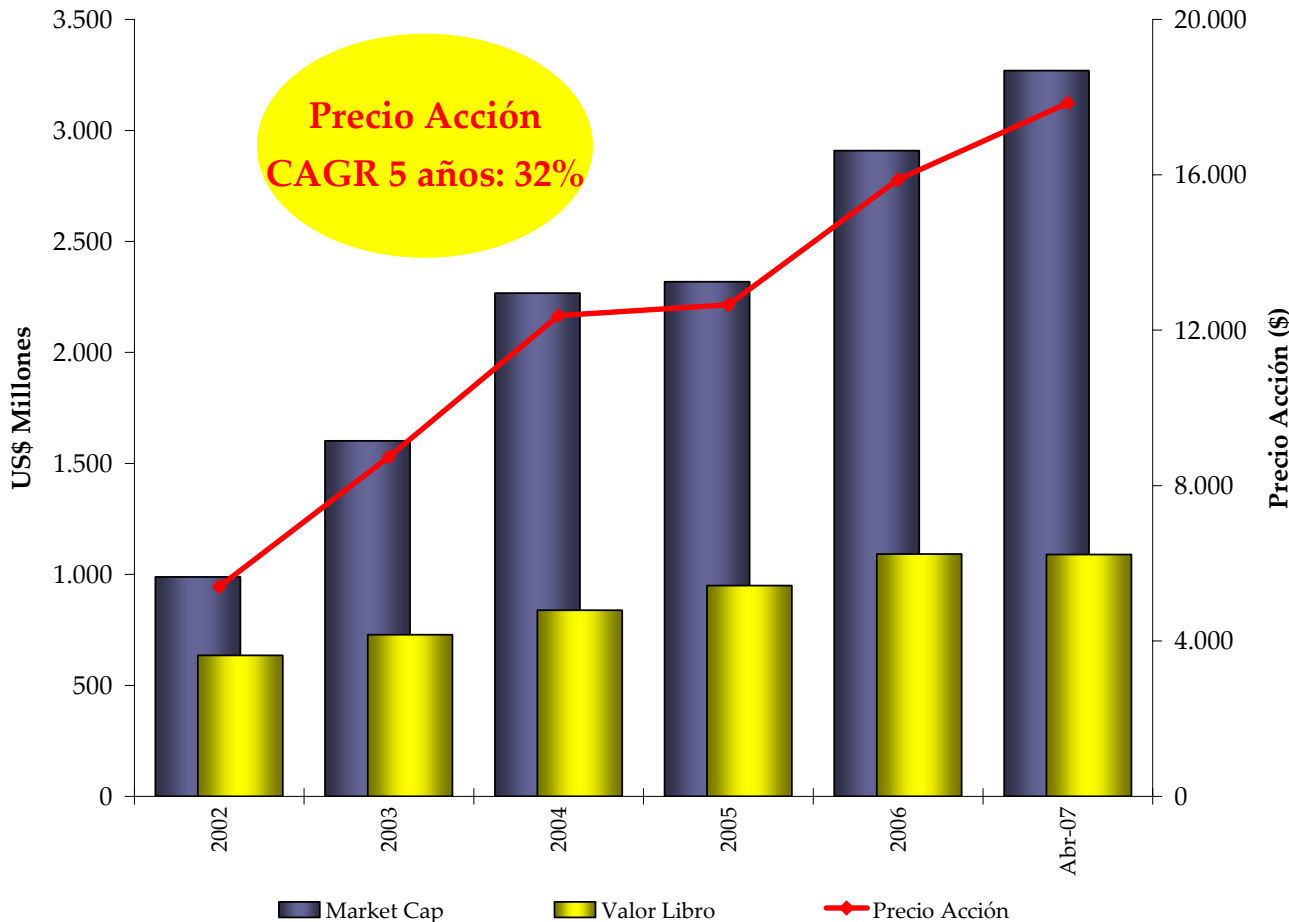
Evolución de Percepción de Clima BCI



DESEMPEÑO DE LA ACCIÓN

En los últimos 5 años el precio de la acción se ha casi triplicado, generando el consiguiente valor para los accionistas.

Precio Acción Bci y Market Cap 2002 - 2006



Retorno Acción 2006:
Bci: 30%
 Competidor 1: 16%
 Competidor 2: 43%
 Competidor 3: 5%
 Competidor 4: -5%

PRINCIPALES RECONOCIMIENTOS 2006



- Premio ICARE, Empresa Destacada 2006.



- Premio Estrategia 2006 en categoría "Fundadores".



- Bci entre las Empresas más Respetadas (La Segunda y Adimark).

- Por quinto año consecutivo entre las 25 mejores empresas para trabajar ("Great Place to Work").



- Bci entre las Empresas más Admiradas (Diario Financiero y Pricewaterhouse Coopers).



- Premio a Banco Nova en categoría Imagen y Publicidad, "Empresas más Destacadas" (Diario Financiero).



- Dentro de las 50 superventas (Diario Financiero).



- Premio Mejor Memoria (Estrategia y Pricewaterhouse Coopers).

- Premio Nacional de Satisfacción de los Consumidores 2006 (Procalidad y Capital).

- Dentro de las "Empresas más Responsables Socialmente de Chile" (Prohumana y Capital).

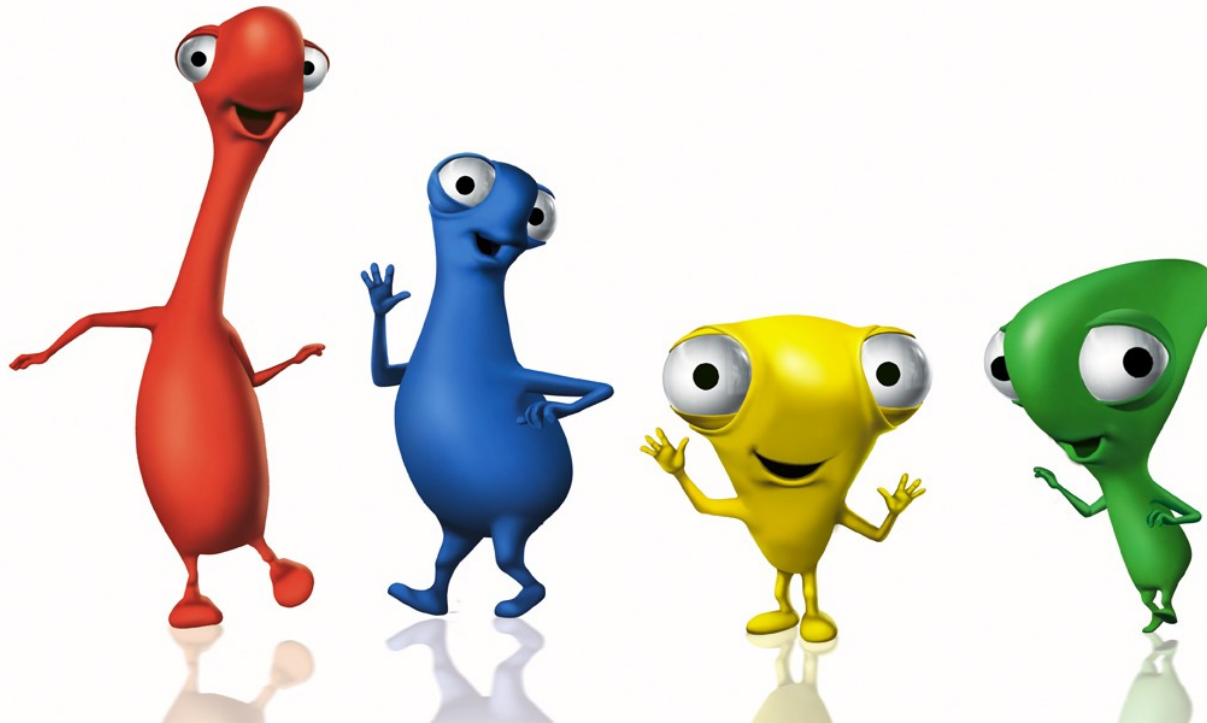
- Premio Consejo Nacional de Seguridad, en categoría Bancos e Instituciones Financieras.



QUE HACE ATRACTIVO AL BCI

- El Banco sigue mostrando gran capacidad para generar valor a sus accionistas.
- El Banco crece, en forma rentable y con riesgo acotado.
- El Banco continúa mostrando un sólido posicionamiento de mercado y un alto reconocimiento de marca en segmentos rentables y con alto potencial de crecimiento (Consumo, Pymes).
- El Banco mantiene su disciplina en gasto a pesar de la estrategia de crecimiento y fortalecimiento de su franquicia retail.
- El Banco ha logrado atraer y mantener un equipo gerencial con capacidad para generar resultado.

Fin



Toda referencia a eventos futuros, proyecciones o tendencias efectuada por el Banco de Crédito e Inversiones (“el Banco”) involucra riesgos y está expuesta a la naturaleza incierta de hechos que están por ocurrir y que no son controlables por el Banco, pudiendo éstas alterar su desempeño y resultados financieros. El Banco no se compromete a actualizar sus referencias a eventos futuros, proyecciones o tendencias, incluso si resultare evidente, basado en la experiencia o ciertos eventos indicativos, que la proyección hecha o implícita por el Banco no se va a cumplir.